

Rentrée automne 2023

Informations pour les étudiant-e-s en master en psychologie – orientation psychologie du travail et des organisations

Université de Neuchâtel

Institut de Psychologie du Travail et des Organisations IPTO



BIENVENUE
CHEZ
NOUS

Présentation de l'**IPTO**

Structure du Master

Informations concernant les
projets, séminaires, stage, mémoire

Informations **générales**

Questions

IPTO

Institut de Psychologie du Travail et des Organisations



An aerial photograph of a university campus. The main building is a large, multi-story structure with a grey facade and a flat roof. It is surrounded by green trees and other smaller buildings. A yellow callout box with a blue border points to a specific part of the building. In the background, there are railway tracks and a road.

IPTO
Aile E, deuxième
étage

Unimail



23

**collaboratrices et
collaborateurs**

Psychologie du travail

Prof. Adrian Bangerter

Elisabeth Germanier

Koralie Orji

Théo Schöpfer

Dr. Emily Genty

Natalia Morozova

Psychologie de la santé au travail

Prof. Laurenz Meier

Armelle Vallette d'Osia

Anne Kellenter

Julia Widler

Ida Ott

Denise Messerli

Salomé Dépraz

Fabrice Huber

Nils Tritschler

Psychologie du travail et des organisations

Prof. Maike Debus

Lisa Boenke

Loris Mombelli

**Maitre assistant /
Chargés d'enseignement**

Dr. Rebekka Steiner

Prof. Mauro Minelli

Dr. Rafaël Weissbrodt

Dre Sandra Keller

Structure

du Master



Crédits	120 ECTS
Langue d'enseignement	Français, certains cours en Anglais
Titre décerné	Master of Science en psychologie, orientation psychologie du travail et des organisations

Vous avez **6 semestres** (prévus: 4) pour valider les 120 crédits.

Avec l'exception du stage (il faut avoir validé des crédits avant),
vous pouvez choisir quand vous prenez quel cours ou séminaire.

Crédits	120 ECTS
Langue d'enseignement	Français, certains cours en Anglais
Titre décerné	Master of Science en psychologie, orientation psychologie du travail et des organisations

Vous avez **6 semestres** (prévus: 4) pour valider les 120 crédits.

Avec l'exception du stage (il faut avoir validé des crédits avant),
vous pouvez choisir quand vous prenez quel cours ou séminaire.

Nous avons des **recommandations**.



RECOMMENDED

Structure générale

Cours obligatoires	ECTS
1: Thématiques : Bases	18
2: Thématiques : Avancées	15
3: Analyse des données	12
4: Projet (un à choix)	6
5: Séminaires (trois à choix max.)	9

Cours à option	ECTS
6: Cours à option	12

Stage et travail de master	ECTS
7: Stage pratique	12
8: Préparation et travail de master	36

Thématiques: Bases

Sujet	h	Sem	ECTS	Enseignant-e-s
Psychologie du Travail	2	A/P	6	Prof. M. Debus
Psychologie des Organisations	4	A	6	Prof. A. Bangerter
Psychologie du Personnel	2	A/P	6	Prof. L. Meier

DO IT
NOW!

DO IT
NOW!

DO IT
NOW!

1ère année



Thématiques avancées

Sujet	h	Sem	ECTS	Enseignant-e-s
Ergonomie	2	A	3	Dr. R. Weissbrodt
Occupational health	2	P	3	Prof. L. Meier
Leadership	2	P	3	Dre. R. Steiner
L'entretien de sélection	2	P	3	Prof. A. Bangerter
Interventions dans l'entreprise	2	A	3	Prof. M. Minelli

DO IT NOW!

1ère et 2ème année



RECOMMENDED

Analyse des données

Sujet	h	Sem	ECTS	Enseignant-e-s
Data analysis in work and organizational psychology	2	A	3	Prof. L. Meier
Méthodes qualitatives	2	P	3	Prof. A. Bangerter
Statistique appliquée	2	A	3	Prof. Y. Tillé
TP Statistique appliquée	2	A	3	Prof. Y. Tillé et assist.

DO IT NOW!

DO IT NOW!

DO IT NOW!

1ère année



Projet

Sujet	h	Sem	ECTS	Enseignant-e-s
The good and bad sides of voluntary work behavior	2	A/P	6	Prof. M. Debus
Pro- and antisocial behavior at work	2	A/P	6	Prof. L. Meier

DO IT NOW!



Séminaires (2 ou 3 à choix)

Sujet	h	Sem	ECTS	Enseignant-e-s
Digitalisation et interface travail-famille	2	A	3	Dre R. Steiner
Psychologie positive organisationnelle	2	A	3	Prof. L. Meier & A. Vallette d'Osia
L'analyse de l'activité;	2	P	3	Dr. R. Weissbrodt
Séminaire appliqué	4	P	6	Prof. M. Minelli
Nouvelles formes de carrière	2	P	3	Dre R. Steiner
The role of age at work	2	P	3	Prof. M. Debus & L. Boenke

Cours à options (12 crédits à valider)

Sujet		Sem	ECTS	Enseignant-e-s
Orientation « Droit »		A/P	selon choix	selon choix
Orientation « Economie »		A/P	selon choix	selon choix
Orientation « Orientation prof » UNIL		A/P	selon choix	selon choix
Orientation « Sciences Cognitives »		A/P	selon choix	selon choix
Orientation « Psychologie clinique »		A/P	selon choix	selon choix
Orientation « Libre »		A/P	selon choix	selon choix

Quand vous avez le temps



Stage

Sujet	h	Sem	ECTS	Enseignant-e-s
Stage		A ou P	12	Dre R. Steiner

2ème année





Travail de master

Sujet	h	Sem	ECTS	Enseignant-e-s
Travail de master		A et P	30	Selon choix
Colloque de travail de master I	2	A ou P	3	Prof. A. Bangerter et Prof. L. Meier
Colloque de travail de master II	2	A ou P	3	Prof. A. Bangerter et Prof. L. Meier

2ème année



Survivre

Le Master



Horaire des cours

www.unine.ch

L'UNIVERSITÉ

Portrait
Infos Rectorat
Événements
Direction et services
Facultés et sous-unités
Conseil de l'Université
Développement durable
Professeurs sous la loupe
Lois et règlements
Bibliothèque

ADMISSION

Bachelor
Master
Doctorat
Formation continue, MAS
Institut de langue et civilisation françaises (ILCF)
Programme d'échange
Auditeurs
Taxes universitaires

FORMATION

Bachelors
Masters
Doctorat
Formation continue
Université du troisième âge
Apprentissage du français
Centre de langues
Mobilité
Brochures
Plans d'études

RECHERCHE

Activités de recherche
Organisation de la recherche
Commission d'éthique
Grants Office
Technology Transfer Office
Euresearch
Révision d'anglais
Derniers ouvrages publiés
Uninews : les dossiers UniNE
Centres de compétences
Accords bilatéraux et recherche

FUTUR ÉTUDIANT

Journée d'information
Accueil des nouveaux étudiants
Campus Info
Forums et Salons
Tchat sur les masters
Les atouts de l'UniNE
Vivre à Neuchâtel
Sport et activités sur le campus
Vie pratique
Ils sont passés par l'UniNE
L'UniNE en images
Poser une question / FAQ

FACULTÉS

Lettres et sciences humaines
Sciences
Droit
Sciences économiques

PORTAILS : Pour les médias , Pour les alumni , Pour les étudiants , Pour les collaborateurs , For Prospective Students

[Agenda des manifestations](#) | [Calendrier académique](#) | [Portail Publications & Recherches](#)

SITES : Bibliothèques - SITES - Sport (SUN) - Ressources humaines - Centre de carrière

OUTILS : IS-Academia - Moodle - **Horaire des cours** - Descriptifs des cours - Horaire des examens - C-Academia - Webmail - Webaccess

Faculté **Faculté des sciences**

Programme **Master**

Cursus **Master en psychologie, orientation psychologie du travail et des organisations**

Semestre **Semestre 1**

Afficher



Master en psychologie, orientation psychologie du travail et des organisations - Semestre 1

▼ **Mardi**

Matière	Professeur-e	Début/Fin du cours	Heure	Fréquence	Salle/Bâtiment	Remarque
Colloque de travail de master I (sém.)	A. BANGERTER / L. MEIER	21.09.2021/21.12.2021	14:15-16:00		▶ E326 - Emile-Argand 11	

▼ **Mercredi**

Matière	Professeur-e	Début/Fin du cours	Heure	Fréquence	Salle/Bâtiment	Remarque
Psychologie des organisations	A. BANGERTER	22.09.2021/22.12.2021	08:15-12:00		▶ C001 - Emile-Argand 11	
Analyse des données en psychologie du travail et des organisations	L. MEIER	22.09.2021/24.11.2021	13:15-16:00		▶ GGA - Avenue de Belleaux 51	
Analyse des données en psychologie du travail et des organisations	L. MEIER	08.12.2021/08.12.2021	13:15-16:00		▶ E003 - Emile-Argand 11	
Analyse des données en psychologie du travail et des organisations	L. MEIER	08.12.2021/08.12.2021	13:15-16:00		▶ E026 - Emile-Argand 11	
TP Statistique appliquée à la psychologie et aux sciences sociales (TP)	Y. TILLE	22.09.2021/22.12.2021	16:15-18:00		▶ C001 - Emile-Argand 11	

▼ **Judi**

Matière	Professeur-e	Début/Fin du cours	Heure	Fréquence	Salle/Bâtiment	Remarque
Psychologie du personnel	L. MEIER	23.09.2021/23.12.2021	08:15-10:00		▶ F200 - Emile-Argand 11	
Antisocial behaviour at work	L. MEIER	23.09.2021/23.12.2021	10:15-12:00		▶ C001 - Emile-Argand 11	
Overqualification at work	M. E. DEBUS	23.09.2021/23.12.2021	10:15-12:00		▶ A017 - Emile-Argand 11	

Descriptifs des cours

L'UNIVERSITÉ

Portrait
Infos Rectorat
Événements
Direction et services
Facultés et sous-unités
Conseil de l'Université
Développement durable
Professeurs sous la loupe
Lois et règlements
Bibliothèque

ADMISSION

Bachelor
Master
Doctorat
Formation continue, MAS
Institut de langue et civilisation françaises (ILCF)
Programme d'échange
Auditeurs
Taxes universitaires

FORMATION

Bachelors
Masters
Doctorat
Formation continue
Université du troisième âge
Apprentissage du français
Centre de langues
Mobilité
Brochures
Plans d'études

RECHERCHE

Activités de recherche
Organisation de la recherche
Commission d'éthique
Grants Office
Technology Transfer Office
Euresearch
Révision d'anglais
Derniers ouvrages publiés
Uninews : les dossiers UniNE
Centres de compétences
Accords bilatéraux et recherche

FUTUR ÉTUDIANT

Journée d'information
Accueil des nouveaux étudiants
Campus Info
Forums et Salons
Tchat sur les masters
Les atouts de l'UniNE
Vivre à Neuchâtel
Sport et activités sur le campus
Vie pratique
Ils sont passés par l'UniNE
L'UniNE en images
Poser une question / FAQ

FACULTÉS

Lettres et sciences humaines
Sciences
Droit
Sciences économiques

PORTAILS : Pour les médias , Pour les alumni , Pour les étudiants , Pour les collaborateurs , For Prospective Students

[Agenda des manifestations](#) | [Calendrier académique](#) | [Portail Publications & Recherches](#)

SITES : Bibliothèques - SITEL - Sport (SUN) - Ressources humaines - Centre de carrière

OUTILS : IS-Academia - Moodle - Horaire des cours - **Descriptifs des cours** - Horaire des examens - C-Academia - Webmail - Webaccess

Horaire des examens

L'UNIVERSITÉ

Portrait
Infos Rectorat
Événements
Direction et services
Facultés et sous-unités
Conseil de l'Université
Développement durable
Professeurs sous la loupe
Lois et règlements
Bibliothèque

ADMISSION

Bachelor
Master
Doctorat
Formation continue, MAS
Institut de langue et civilisation françaises (ILCF)
Programme d'échange
Auditeurs
Taxes universitaires

FORMATION

Bachelors
Masters
Doctorat
Formation continue
Université du troisième âge
Apprentissage du français
Centre de langues
Mobilité
Brochures
Plans d'études

RECHERCHE

Activités de recherche
Organisation de la recherche
Commission d'éthique
Grants Office
Technology Transfer Office
Euresearch
Révision d'anglais
Derniers ouvrages publiés
Uninews : les dossiers UniNE
Centres de compétences
Accords bilatéraux et recherche

FUTUR ÉTUDIANT

Journée d'information
Accueil des nouveaux étudiants
Campus Info
Forums et Salons
Tchat sur les masters
Les atouts de l'UniNE
Vivre à Neuchâtel
Sport et activités sur le campus
Vie pratique
Ils sont passés par l'UniNE
L'UniNE en images
Poser une question / FAQ

FACULTÉS

Lettres et sciences humaines
Sciences
Droit
Sciences économiques

PORTAILS : Pour les médias , Pour les alumni , Pour les étudiants , Pour les collaborateurs , For Prospective Students

[Agenda des manifestations](#) | [Calendrier académique](#) | [Portail Publications & Recherches](#)

SITES : Bibliothèques - SITEL - Sport (SUN) - Ressources humaines - Centre de carrière

OUTILS : IS-Academia - Moodle - Horaire des cours - Descriptifs des cours - [Horaire des examens](#) - C-Academia - Webmail - Webaccess

Inscription aux cours et aux examens

Inscription aux enseignements (Art. 20)

¹ L'étudiant ou l'étudiante doit s'inscrire au début de chaque semestre à tous les enseignements qu'il ou elle veut suivre, dans les délais impartis par la Faculté.

Inscription aux examens (Art. 22)

¹ Est admise à se présenter à un examen toute personne qui s'est valablement inscrite à l'enseignement et à l'examen.



IS-Academia

https://www-academia.unine.ch/imoniteur_pbol



L'UNIVERSITÉ

Portrait
Infos Rectorat
Événements
Direction et services
Facultés et sous-unités
Conseil de l'Université
Développement durable
Professeurs sous la loupe
Lois et règlements
Bibliothèque

ADMISSION

Bachelor
Master
Doctorat
Formation continue, MAS
Institut de langue et civilisation françaises (ILCF)
Programme d'échange
Auditeurs
Taxes universitaires

FORMATION

Bachelors
Masters
Doctorat
Formation continue
Université du troisième âge
Apprentissage du français
Centre de langues
Mobilité
Brochures
Plans d'études

RECHERCHE

Activités de recherche
Organisation de la recherche
Commission d'éthique
Grants Office
Technology Transfer Office
Euresearch
Révision d'anglais
Derniers ouvrages publiés
Uninews : les dossiers UniNE
Centres de compétences
Accords bilatéraux et recherche

FUTUR ÉTUDIANT

Journée d'information
Accueil des nouveaux étudiants
Campus Info
Forums et Salons
Tchat sur les masters
Les atouts de l'UniNE
Vivre à Neuchâtel
Sport et activités sur le campus
Vie pratique
Ils sont passés par l'UniNE
L'UniNE en images
Poser une question / FAQ

FACULTÉS

Lettres et sciences humaines
Sciences
Droit
Sciences économiques

PORTAILS : Pour les médias , Pour les alumni , Pour les étudiants , Pour les collaborateurs , For Prospective Students

[Agenda des manifestations](#) | [Calendrier académique](#) | [Portail Publications & Recherches](#)

SITES : Bibliothèques - SITEL - Sport (SUN) - Ressources humaines - Centre de carrière

OUTILS : [IS-Academia](#) - Moodle - Horaire des cours - Descriptifs des cours - Horaire des examens - C-Academia - Webmail - Webaccess



Validation des enseignements

Selon le descriptif des cours

- Examens (session d'examens)
- Contrôles continus (très différent, selon le descriptif, en dehors des sessions d'examen)
- Rapports (p.ex. stage, mémoire)



Validation des enseignements

Vous avez deux tentatives pour valider les enseignements

La note d'un module compte (moyenne des notes des enseignements au sein d'un module).

- Chaque module doit être suffisant (au moins 4.00)
- Au sein d'un module, des notes insuffisantes (≥ 3) peuvent être conservées



Validation des enseignements

Le règlement d'études et d'examens de la Faculté des sciences fait foi et décrit les inscriptions, examens, etc.

→ <http://rsn.ne.ch/ajour/default.html?416320.htm>



Plan d'études

→ https://www.unine.ch/files/live/sites/systemsite/files/Plans-etudes/FS/MSc_PSYTO.pdf



Obligatoire de les consulter!



Echec définitif, si ...

- lors de son **second essai**, obtient une note éliminatoire ou une appréciation «échec» à une évaluation d'un enseignement obligatoire;
- après avoir épuisé toutes les possibilités de tentatives, obtient une **moyenne insuffisante à un module**;
- **dépasse la durée maximale** pour le cursus au sens de l'article 12, alinéa 2



Support pour la majorité des cours, séminaires/projets et des mémoires

L'UNIVERSITÉ

Portrait
Infos Rectorat
Événements
Direction et services
Facultés et sous-unités
Conseil de l'Université
Développement durable
Professeurs sous la loupe
Lois et règlements
Bibliothèque

ADMISSION

Bachelor
Master
Doctorat
Formation continue, MAS
Institut de langue et
civilisation françaises (ILCF)
Programme d'échange
Auditeurs
Taxes universitaires

FORMATION

Bachelors
Masters
Doctorat
Formation continue
Université du troisième âge
Apprentissage du français
Centre de langues
Mobilité
Brochures
Plans d'études

RECHERCHE

Activités de recherche
Organisation de la recherche
Commission d'éthique
Grants Office
Technology Transfer Office
Euresearch
Révision d'anglais
Derniers ouvrages publiés
Uninews : les dossiers
UniNE
Centres de compétences
Accords bilatéraux et
recherche

FUTUR ÉTUDIANT

Journée d'information
Accueil des nouveaux
étudiants
Campus Info
Forums et Salons
Tchat sur les masters
Les atouts de l'UniNE
Vivre à Neuchâtel
Sport et activités sur le
campus
Vie pratique
Ils sont passés par l'UniNE
L'UniNE en images
Poser une question / FAQ

FACULTÉS

Lettres et sciences humaines
Sciences
Droit
Sciences économiques

PORTAILS : Pour les médias , Pour les alumni , Pour les étudiants , Pour les collaborateurs , For Prospective Students

[Agenda des manifestations](#) | [Calendrier académique](#) | [Portail Publications & Recherches](#)

SITES : Bibliothèques - SITE1 - Sport (SUN) - Ressources humaines - Centre de carrière

OUTILS : IS-Academia - Moodle - Horaire des cours - Descriptifs des cours - Horaire des examens - C-Academia - Webmail - Webaccess



Prenez les enseignements de base
pendant la première année:

.....

Cours de base (M1)

Méthodologie (M3)

Projet (M4)





NE PRENEZ **PAS PLUS DE 30 CREDITS**

(900 heures en 14-16 semaines!)

PAR SEMESTRE

Si vous prenez des cours avancés la 1^{ère} année:

.....

Ergonomie

Au max 1 séminaire



Prenez ces enseignements
pendant le premier semestre:

.....

Psy du Travail

Psy des Organisations

Psy du Personnel

Ergonomie

Statistique appliquée

Data Analysis

Projet



Prenez ces enseignements
pendant le deuxième semestre:

.....

Psy du Travail

Psy du Personnel

Occupational health ou L'entretien de sélection ou

Leadership

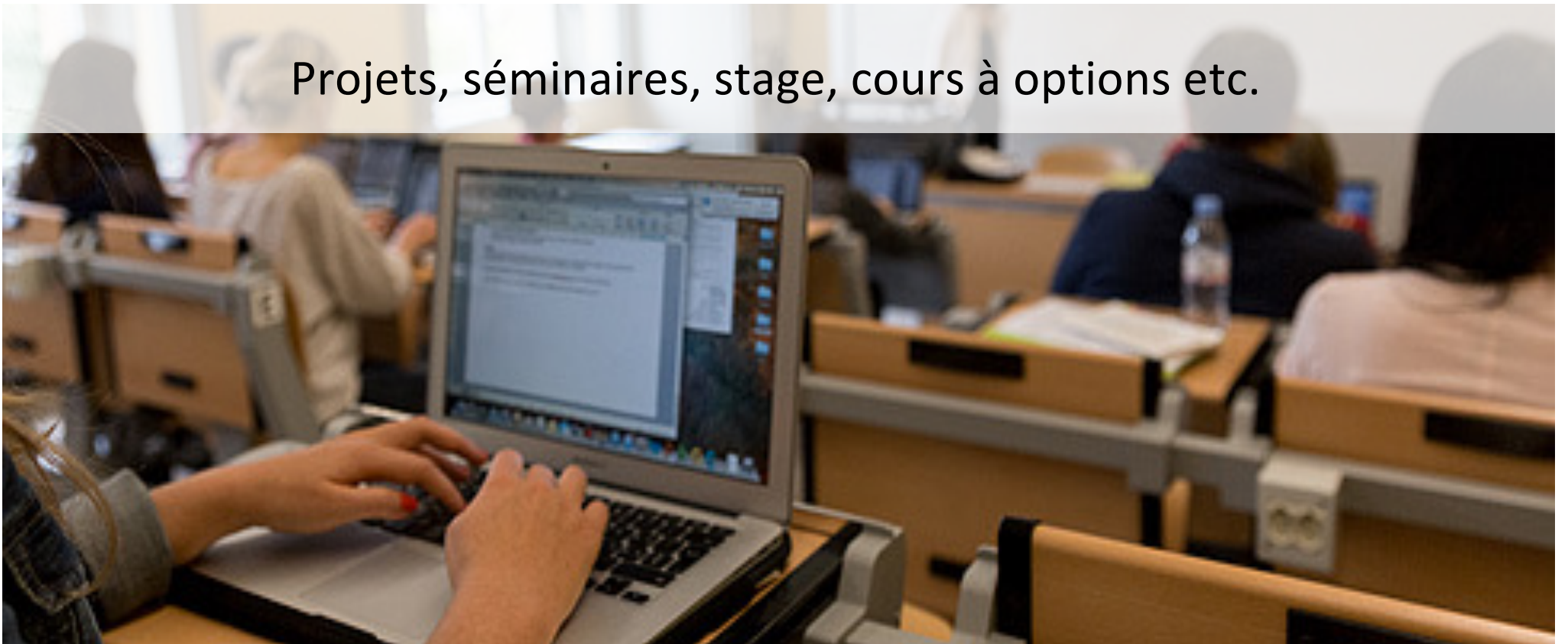
Méthodes qualitatives

Projet

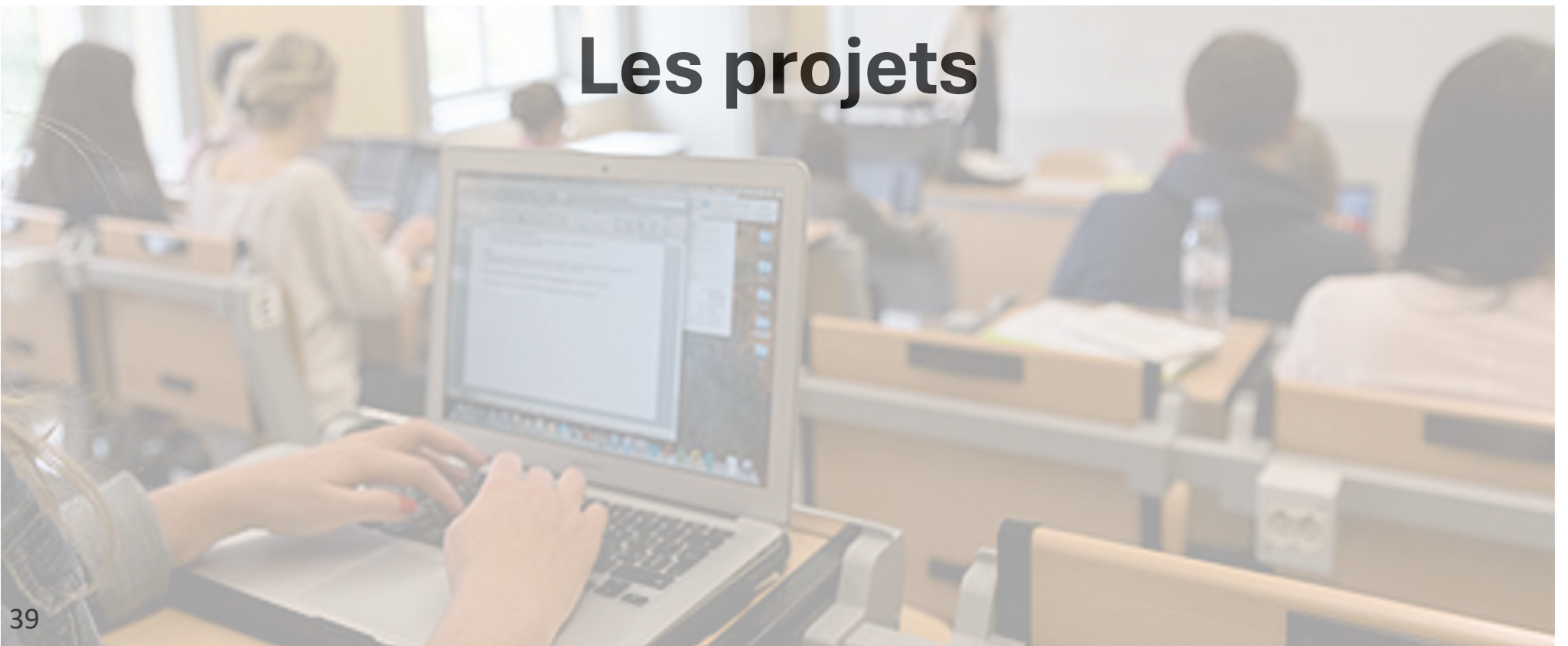


Informations

Projets, séminaires, stage, cours à options etc.



Les projets





Développer et exercer des compétences de recherche et/ou
d'application en travaillant de façon approfondie
(1 année) sur un thème

Les places sont limitées

Sans communication du projet préféré: Pas d'accès au projet!

Projet “The good and bad sides of voluntary work behavior”

Maike Debus

Voluntary work behavior = Employee behaviors that go beyond one’s job description and that aim at benefitting the organization



Can employees feel a pressure to engage in such behaviors? Yes, they can!



What you will learn

- Work in small groups & develop your own research question
- Collect & analyze data
- Communicate your findings
- Develop practical recommendations



Projet: Pro- and antisocial behavior at work

Laurenz Meier et Armelle Vallette d'Osia



What you will learn

→ Develop your own research question

→ Collect & analyze data

→ Communicate your findings and develop practical recommendations

→ How to use AI for your studies

Les séminaires



Vous devez suivre 2 ou 3 séminaires (9 crédits)
à répartir sur les 2 ans

Vous avez un choix à faire entre les différents séminaires

Les places sont limitées
(15-20 pour la majorité des séminaires)

Priorité du choix aux étudiant-e-s de 2ème année

Fiche de priorité
pour les séminaires d'automne et du printemps:

Lien Qualtrics envoyé par e-mail et
actif du 19.09 midi au 20.09 midi

Sans communiquer les priorités: Pas d'accès au séminaire

Séminaires (2-3 à choix)

Sujet	h	Sem	ECTS	Enseignant-e-s
Digitalisation et interface travail-famille	2	A	3	Dre R. Steiner
Psychologie positive organisationnelle	2	A	3	Prof. L. Meier & A. Vallette d'Osia
L'analyse de l'activité;	2	P	3	Dr. R. Weissbrodt
Séminaire appliqué	4	P	6	Prof. M. Minelli
Nouvelles formes de carrière	2	P	3	Dre R. Steiner
The role of age at work	2	P	3	Prof. M. Debus & L. Boenke



Digitalisation et interface travail-famille: Enjeux et opportunités

Dre. Rebekka Steiner

Organisation

- Tous les vendredis de 14h15 à 16h, à partir du 22 septembre 2023

Objectives

- Avoir une vue d'ensemble des différentes formes de travail digital et de leurs effets sur l'interface travail
- Connaître les opportunités ainsi que les enjeux possibles de la digitalisation pour cette interface
- Distinguer des facteurs qui peuvent renforcer les effets positifs de la digitalisation sur l'interface travail-famille et minimiser les effets négatifs

Modalités d'évaluation (contrôle continu noté)

- Travail en groupe: Préparer une leçon pour une des séances (note de groupe: 50% de la note finale)
- Travail individuel: Intégration écrite de la littérature abordée dans le séminaire (note individuel: 50% de la note finale)



Sans limite, durable et basés sur des valeurs: nouvelles formes de carrière

Dre. Rebekka Steiner



Organisation

- Tous les vendredis de 10h15h à 12h (semestre de printemps)

Objectives

- Avoir un aperçu des nouvelles formes de carrière
- Connaître les facteurs qui favorisent ces formes de carrières
- Distinguer les conséquences de ces carrières sur différents domaines de la vie
- Avoir un aperçu des thèmes actuels de la littérature sur les carrières et de la recherche sur les carrières.

Modalités d'évaluation (contrôle continu noté)

- Travail en groupe: Préparer une leçon pour une des séances (note de groupe: 50% de la note finale)
- Travail individuel: Intégration écrite de la littérature abordée dans le séminaire (note individuel: 50% de la note finale)





Psychologie positive organisationnelle

Armelle Vallette d'Osia

Objectifs :

- Discuter et comprendre les théories fondamentales de la psychologie positive organisationnelle
- Concilier théorie et pratique dans le contexte de la psychologie positive organisationnelle
- Vulgariser des écrits scientifiques
- Faire preuve d'esprit critique

Contrôle continu :

- Workshops – théorie et pratique
- Podcast – vulgarisation d'articles scientifiques



The role of age at work

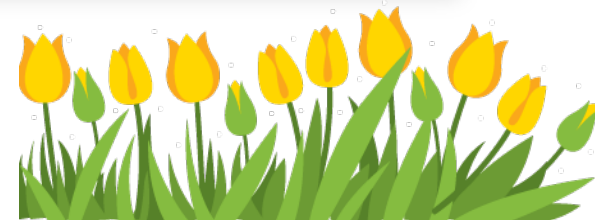
Lisa Boenke



- What is important about age for the workplace?
- What is ageism and what can be done about it?
- Age-diverse teams – best practices?
- Designing trainings and interventions



Friday from 12:00 to 14:00
Spring Semester





L'analyse de l'activité

Comprendre le travail pour le transformer

Dr Rafaël Weissbrodt

Découvrez et exercez une démarche aux multiples applications

- Formation, gestion des compétences, profils de postes
- Prévention des risques (santé au travail, sécurité des patients, prévention des accidents majeurs, ...)
- Fiabilité et performance humaines
- Conception d'espaces de travail
- Digitalisation de processus
- ...

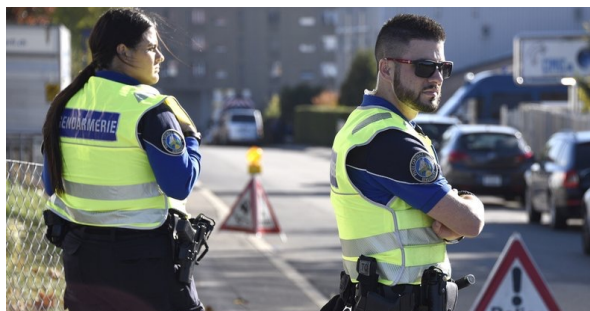


Photo E. Gabriel & L. Mermoud



L'analyse de l'activité

Comprendre le travail pour le transformer

Dr Rafaël Weissbrodt

Découvrez et exercez une démarche aux multiples applications

- Formation, gestion des compétences, profils de postes
- Prévention des risques (santé au travail, sécurité des patients, prévention des accidents majeurs, ...)
- Fiabilité et performance humaines
- Conception d'espaces de travail
- Digitalisation de processus
- ...

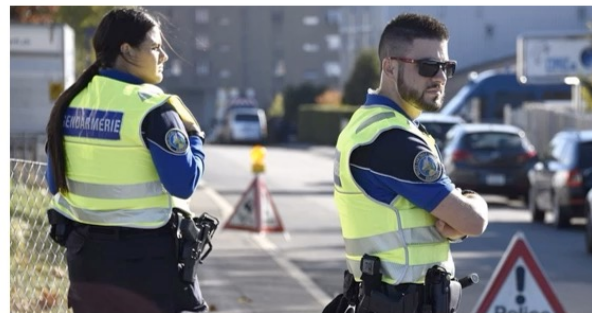
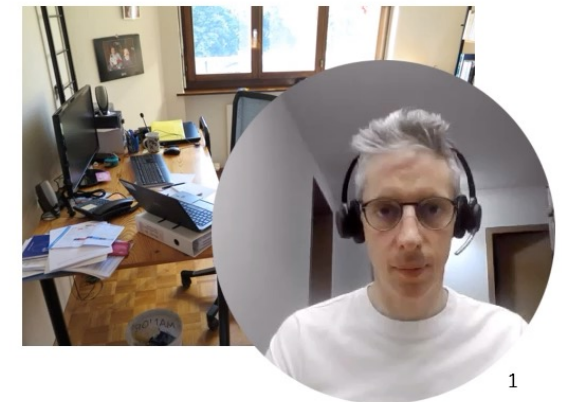


Photo E. Gabriel & L. Mermoud



Séminaire appliqué: Self-management

The screenshot shows a Microsoft Whiteboard window titled "Microsoft Whiteboard" with a sub-header "Whiteboard 9". The interface includes a navigation bar with a home icon, a "Folge mir" (Follow me) button, a "Teilen" (Share) button, and a settings icon. The main content area displays a list of items:

- Self-Management - Séminaire appliqué SP 2024**: Accompanied by a thumbnail image of hands holding a globe.
- Séminaire de 2 jours avec des managers, à l'hôtel Préalpina de Chexbres**: Accompanied by a thumbnail image of a large conference room.
- Les trois piliers du séminaire**: A diagram with three vertical bars labeled "Théorie", "Application personnelle", and "Pratique".
 - Théorie**
 - Application personnelle**
 - Pratique (Chexbres)**
- Session d'information obligatoire**: Accompanied by a yellow thumbnail image.
 - Mardi, 5 décembre, de 11h15-12h30
 - Avenue du 1er mars, salle D65
- Mauro Minelli, PhD**: Accompanied by a portrait thumbnail.
 - Prof. associé @ UniNE
 - Chargé d'enseignement à Berne et Saint-Gall (HSG)

At the bottom left, there is a circular video feed showing a person with curly hair. Below the main content area is a toolbar with various drawing tools (pens, highlighters, eraser, lasso) and a search bar. The Windows taskbar at the very bottom shows the search bar with "Suche", several application icons, and system tray information including "DEU SG", "11:15", and "14.09.2023".



Les cours à option

Koralie Orji
koralie.orji@unine.ch

Conditions pour les cours hors liste

- Ils fassent partie d'un **cursus universitaire suisse** (attention aux inscriptions)
- Ils soient **cohérents** avec votre projet pédagogique et vos cours
- Ils ne proposent **pas un contenu trop similaire** aux cours enseignés dans votre Master – p.e. pas de cours en RH
- Ils soient de **niveau Master** s'ils sont du domaine de la **Psychologie**. Pour les **autres domaines**, les cours peuvent être de niveau **Bachelor**

Conditions pour les cours hors liste

 Validation nécessaire (IPTO)

Inscription avant le 9 octobre 2023

Le stage

rebekka.steiner@unine.ch

Le stage

Dre. Rebekka Steiner



Conditions et procédure

- Avoir acquis 21 crédits
- Vous trouvez vous-même votre place de stage (liste des entreprises sur le site)
- Doit être supervisé par un psychologue (au bénéfice d'une Licence / d'un Master universitaire en psychologie)
- Votre projet de stage (contrat pédagogique) doit être accepté par la commission des stages avant de commencer

Validation

- Attestation de l'entreprise
- Rapport de stage (noté)
- Tous les documents sont ici : http://www.unine.ch/mscpsyto/home/espace_etudiant_es/stages.html

De plus amples informations:

- Organisation d'une session de Q&R (date sera communiqué ultérieurement)

Le mémoire

(travail de master)

30 ECTS = 900 heures de travail

$\frac{1}{4}$ de vos études à NE!

My thesis is written in



Séance d'information sur les thèmes au
semestre de printemps
(date sera communiquée ultérieurement)

Informations

Information générales



prenom.nom@unine.ch

On communique exclusivement par cet email



<http://www2.unine.ch/ipto>

https://www.unine.ch/sciences/home/espace_etudiants/reglements.html



Informations sur l'IPTO, cours, séminaires, mémoires, postes, personnes, liens etc.

s'il
VOUS
PlâT

Consultez avant de nous
appeler ou envoyer des mails

Renseignements et rendez-vous

Garance Deschenaux

Bureau: E222

Lundi : 9h – 11h & 14h - 16h (en télétravail)

Mardi : 9 -11h

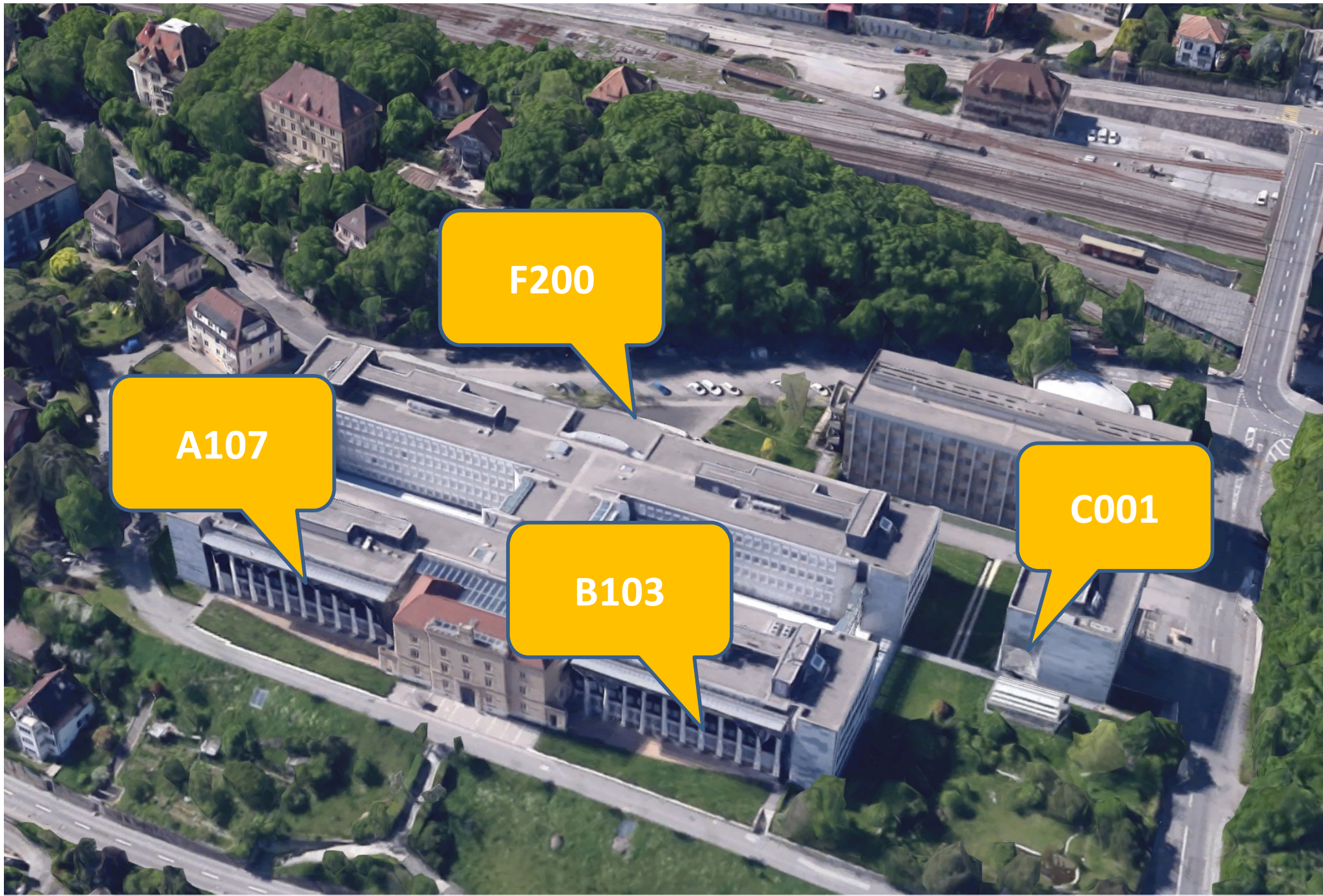
Jeudi : 9h – 11 et 14h – 16h

032 / 718 13 90

secretariat.ipito@unine.ch



Jour	Heure	Matière	Salle
Mercredi	08:45–12:00	Psy des org	C001
Mercredi	13:15–16:00	Data Analysis	C001
Mercredi	16:15–18:00	TP Stat appliqué	C001
Jeudi	08:45–10:20	Psy du pers	C001
Jeudi	10:40–12:20	Projet	E326 (MD) / A107 (LM)
Jeudi	14:15–16:00	Sém.: Emotional intelligence	C001
Vendredi	08:45–10:05	Psy du travail	F200
Vendredi	10:15–12:00	Stat appliqué	C001
Vendredi	12:15–14:00	Ergonomie	B103
Vendredi	14:15–16:00	Sém.: Digitalisation et interface travail-famille	C001



F200

A107

B103

C001

Unimail

Plan d'études

Université de Neuchâtel > Formation > Masters > Sciences > Psychologie du travail

unine
UNIVERSITÉ DE NEUCHÂTEL

- > Pour les médias
- > Pour les alumni
- > Pour les étudiantes et étudiants
- > Pour les collaboratrices et collaborateurs
- > For Prospective Students (EN)

Rechercher sur le site courant
Rechercher

Annuaire

Contact Emploi

ACCUEIL L'UNIVERSITÉ ADMISSION **FORMATION** RECHERCHE CAMPUS FUTUR-E ÉTUDIANT-E FACULTÉS

Formation

Bachelors ▾

Masters ▲

- Lettres et sciences humaines ▾
- Sciences ▲
- Biologie
- Biogéosciences
- Informatique
- Mathématiques
- Hydrogéologie et géothermie
- Psychologie du travail**
- Sciences cognitives
- Statistique
- Droit ▾
- Sciences économiques ▾

Masters in English


Cursus interdisciplinaires

Doctorat

Formation continue ▾

Université du troisième âge

Master of Science en psychologie, orientation psychologie du travail et des organisations



Titre délivré
Master of Science en psychologie, orientation psychologie du travail et des organisations

Crédits
120 ECTS, 4 semestres

Langues d'enseignement
🇫🇷 Français
🇬🇧 Anglais

Admissions

[Conditions d'admission spécifiques](#)

Inscriptions

> [Délais d'inscription Masters](#)

S'inscrire

Fiche du master

[Master en psychologie, orientation psychologie du travail et des organisations](#)

Aperçu des études

Depuis plus de 40 ans, la psychologie du travail est enseignée à l'Université de Neuchâtel. En Suisse romande, l'Université de Neuchâtel est la seule à offrir cette spécialisation comme branche principale.

Les activités d'enseignement et de recherche couvrent les domaines de psychologie sociale du travail, psychologie des organisations et psychologie du personnel. Une priorité thématique des recherches concerne les interactions sociales au travail.

- Présentation de la formation ▾
- Perspectives professionnelles ▾
- Conditions d'admission ▾

Calendrier

Université de Neuchâtel > Pour les étudiant-e-s > Calendrier universitaire



- > Pour les médias
- > Pour les alumni
- > Pour les étudiantes et étudiants
- > Pour les collaboratrices et collaborateurs
- > For Prospective Students (EN)

Rechercher sur le site courant

Rechercher



Annuaire

Contact

Emploi

[ACCUEIL](#) [L'UNIVERSITÉ](#) [ADMISSION](#) [FORMATION](#) [RECHERCHE](#) [CAMPUS](#) [FUTUR-E ÉTUDIANT-E](#) [FACULTÉS](#)

Pour les étudiant-e-s

[Accueil à l'UniNE](#)

[Campus Info](#)

[Conseil aux études](#)

[Calendrier universitaire](#)

[Démarches administratives](#)

[Soutien financier](#)

[Vie académique](#)

[Vie sur le campus](#)

[Vie extra-universitaire](#)

[Associations d'étudiant-e-s](#)

[Après les études](#)

[Poser une question / FAQ](#)

Calendrier universitaire



Septembre 2020

02.09-09.09	EMA - Cours intensif d'anglais
04.09-11.09	Stage d'immersion - Bureau mobilité
04.09.2020	Publication des résultats d'examens - FS
09.09-14.09	Accueil des nouvelles étudiantes et nouveaux étudiants
10.09.2020	Assemblée de l'Université
11.09.2020	Publication des résultats d'examens - FLSH, FD, FSE



Calendriers académiques

Toutes les dates utiles

- > [2018-2019](#)
- > [2019-2020](#)
- > [2020-2021](#)

Sessions d'examen

- > [sessions 2019](#)
- > [sessions 2020](#)
- > [sessions 2021](#)

Calendrier universitaire

Agenda de l'année universitaire

[Calendrier universitaire](#)

Pour les étudiants

Les études

Calendrier universitaire

Plagiat

Campus - aspects pratiques

Plans et déplacement

Vie sur le campus

Démarches administratives

Aspects financiers

Associations d'étudiants

Vie extra-universitaire

Vie sur le campus



Sports universitaires

L'Université de Neuchâtel propose plus de 50 sports allant des plus traditionnels aux plus originaux et pour la plupart gratuitement ! Chaque année, plusieurs de nos étudiants représentent l'Université dans des championnats au niveau national.

➤ [Site du SUN](#)



Groupe de théâtre antique

Depuis 1989, le Groupe de Théâtre Antique fait revivre par des mises en scène détonantes les oeuvres de l'Antiquité et du Moyen Âge. Sous la houlette du metteur en scène

Pour les étudiants

Les études

Calendrier universitaire

Plagiat

Campus - aspects pratiques

Plans et déplacement

Vie sur le campus

Démarches administratives

Aspects financiers

Associations d'étudiants

Vie extra-universitaire

Aide et soutiens

Après les études

Rechercher un emploi

Démarches administratives

Le bureau des immatriculations s'occupe des admissions et de la gestion des étudiants et des études. Il est notamment compétent en matière :

- Changements dans les études
- Taxes universitaires
- Demande de congé
- Cartes Capucine
- Exmatriculation/Abandon
- Changement d'adresse
- Attestations
- Coordination armée-université

Attestations

Les attestations d'immatriculation, d'exmatriculation ou de réussite peuvent être imprimées directement par les étudiants depuis n'importe quel ordinateur ayant un accès à internet. Ces attestations portent la signature électronique d'un responsable du service académique et il n'est pas nécessaire de les faire timbrer.

Marche à suivre

- se connecter à [IS-Academia](#)

Contact

Bureau des immatriculations
Avenue du 1er-Mars 26
CH-2000 Neuchâtel
Tél. : +41 32 718 10 00
Fax : +41 32 718 10 01
immatriculation@unine.ch



Formulaires

- [Demande de changement de pilier ou d'orientation](#)
- [Demande de nouveau cursus](#)
- [Demande de congé](#)
- [Demande d'exmatriculation](#)

Pour les étudiants

Les études

Calendrier universitaire

Plagiat

Campus - aspects pratiques

Plans et déplacement

Vie sur le campus

Démarches administratives

Aspects financiers

Associations d'étudiants

Vie extra-universitaire

Aide et soutiens

Vie extra-universitaire



**ASSURANCES
MALADIES**



LOGEMENT
Trouver un logement



PARENTALITÉ
Crèches et camps de vacances

Neuchâtel après les cours...



Les terrasses :
Place du Marché



L'été :
Le port



Neuchâtel après les c



Pour les concerts :
Le King

Après 2h, traverser la route
jusqu'au Downtown King

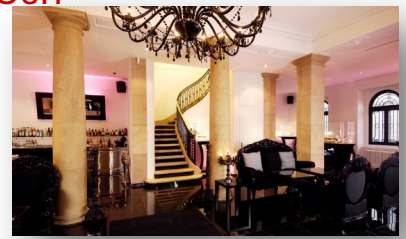
Et les sorties : la Case à
chocs



Pour les anglophones/fans
de foot :
Le Café du Cerf



Pour les amateurs·trices de
bières : Beer o' clock



Pour la jet set :
Rodolph



Pour les artistes :
Le Bistrot du concert



Près des bâtiments du 1er mars

Le B'Art : superbe bar à bières

Le Galop : juste en face du bâtiment principal

Le Bleu café : évènements divers (et bières !)



Bon semestre à tous!

