

# HANS ERNI

21 FEVRIER 1909 – 21 MARS 2015

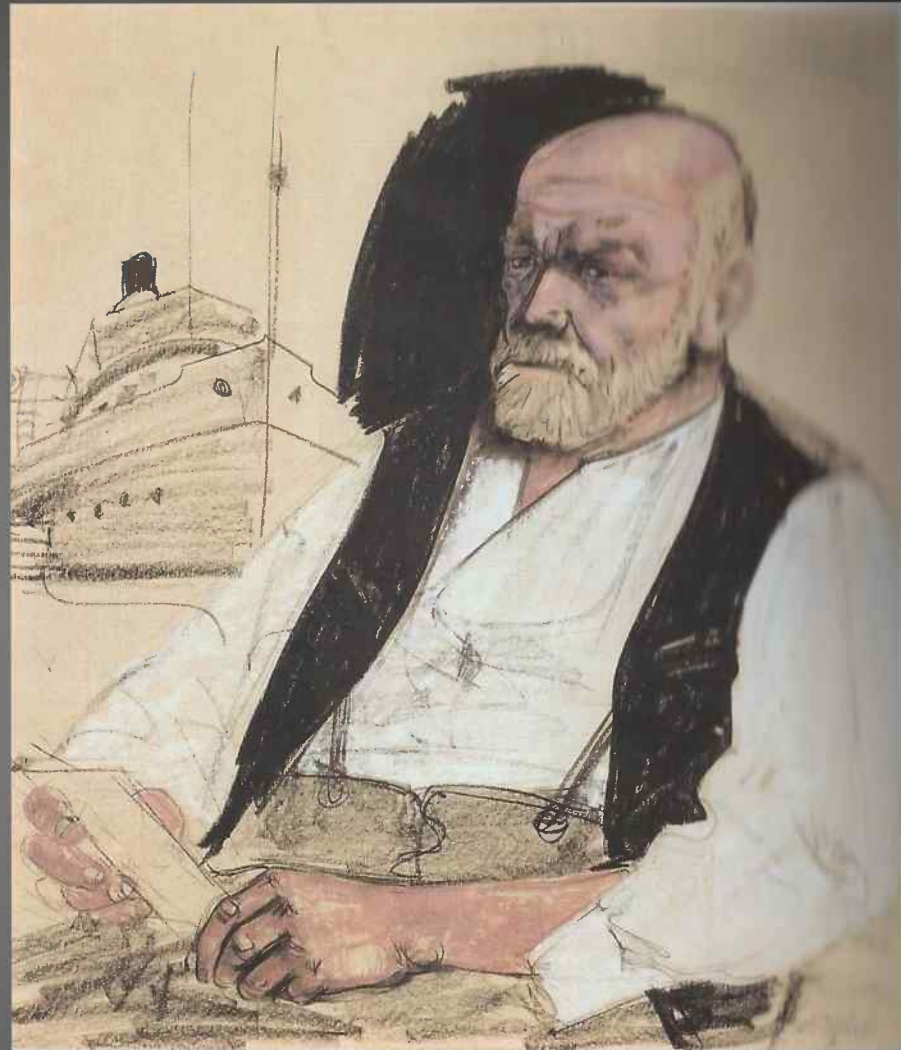
A handwritten signature in black ink, appearing to read 'H. Erni', written in a cursive style.

enfance



\*Erni, le maître du trait, exposition du centenaire, Fondation Gianadda, 2008

**Gotthard Erni, 1950**  
**Craie et tempera sur papier**  
**97 x 84 cm, coll. particulière**



\*Erni, le maître du trait, exposition du centenaire, Fondation Gianadda, 2008

Jeunesse et  
formation



Voler, 1940, tempera sur papier, cabinet des estampes, Bâle

\*Erni, le maître du trait, exposition du centenaire, Fondation Gianadda, 2008

## Le maître de l'abstraction 1933 - 1939



« françois  
grèques »

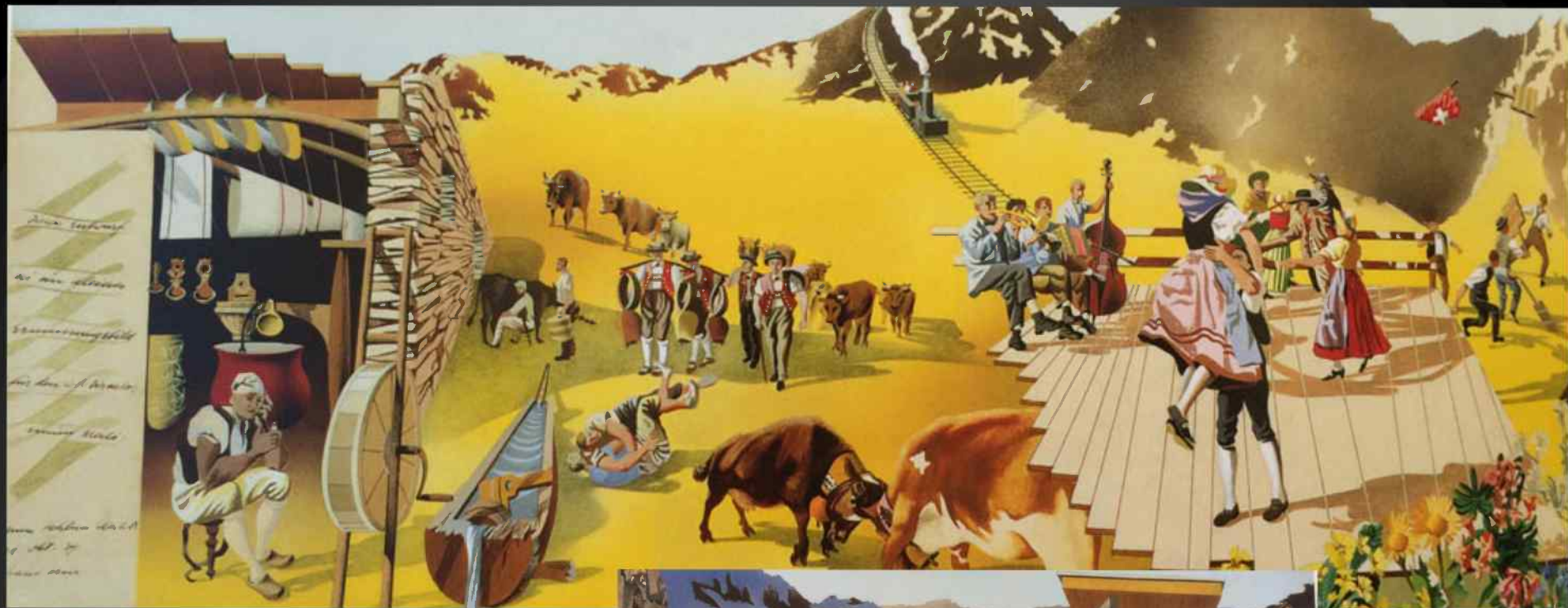
Tableau avec méandre et corde, 1933, huile sur toile, coll. particulière

\*Erni, le maître du trait, exposition du centenaire, Fondation Gianadda, 2008



Danseuse à la corde, 1933, huile sur toile, coll. particulière

\*Erni, le maître du trait, exposition du centenaire, Fondation Gianadda, 2008



**« La Suisse, pays de vacances des peuples »  
Peinture murale de la Landi, 1939**

\*Erni, le maître du trait, exposition du centenaire, Fondation Gianadda, 2008



Le verso du billet de 50 francs commandé par la BNS.



Le recto du billet de 50 francs.



Le monde de la chimie devait illustrer la coupure de 500 francs.

Billets commandés à Hans Erni par la Banque nationale suisse, jamais mis en circulation!



Verso de la coupure de 500.-



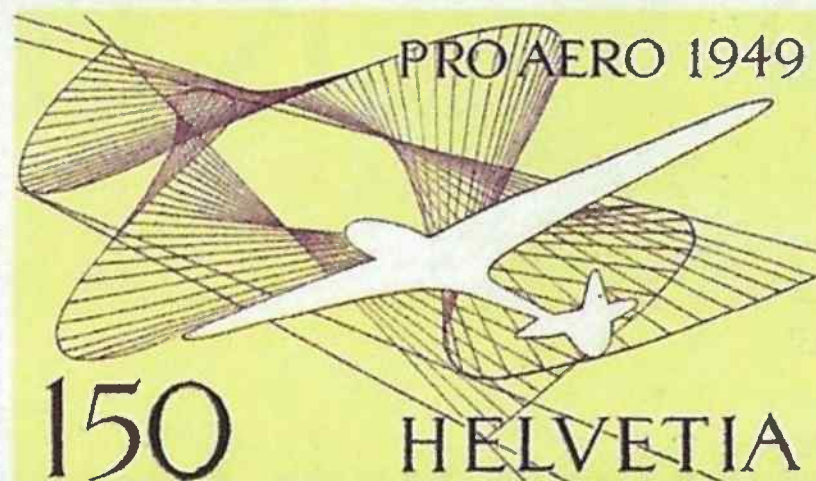
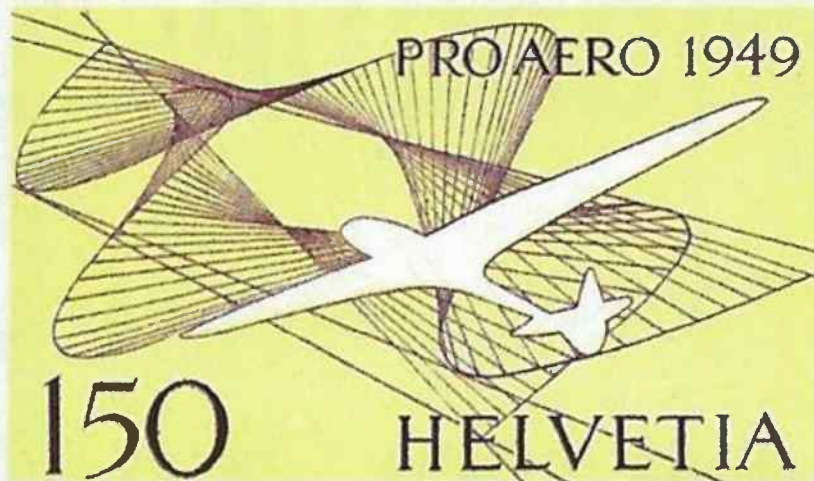
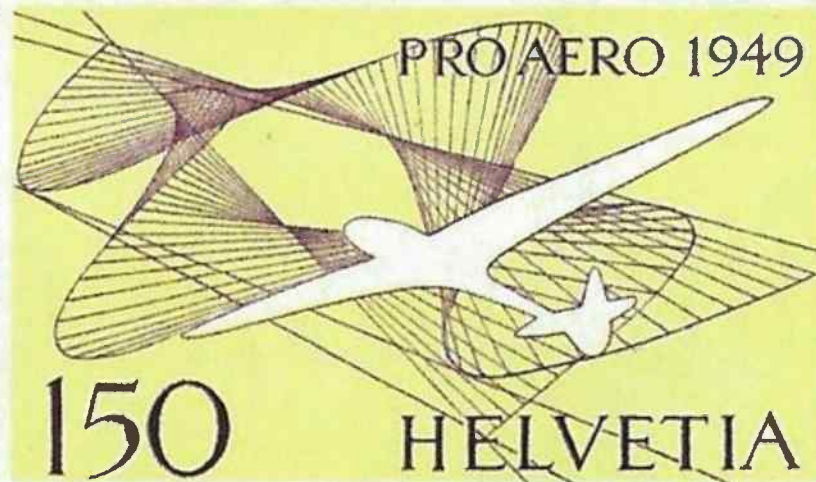
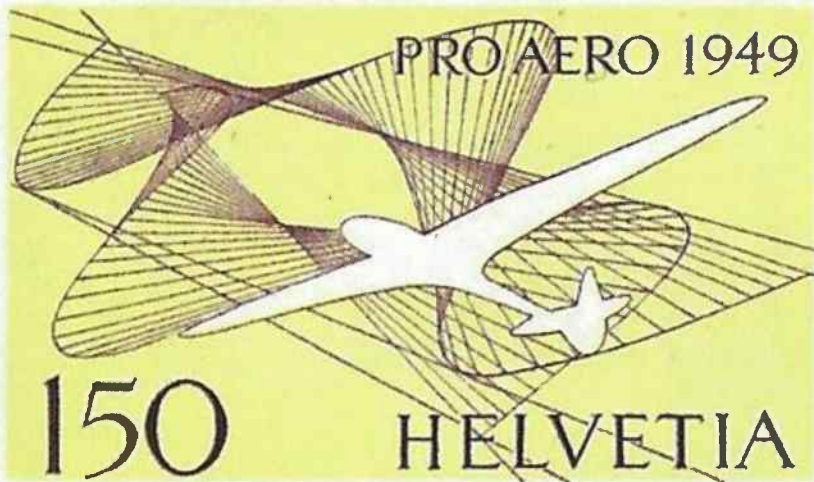
Evocation de l'énergie électrique sur le recto de la coupure de 1000.-

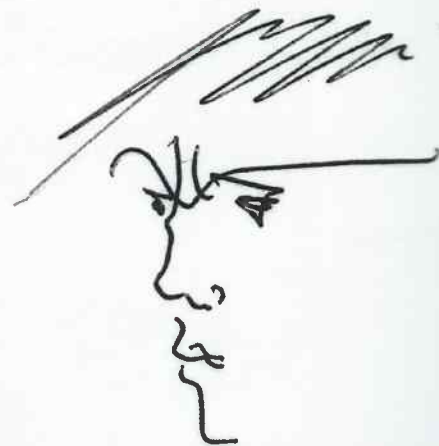


Verso du billet de 1000.-, édité par la BNS, mais jamais mis en circulation.

1939







FDC PTI

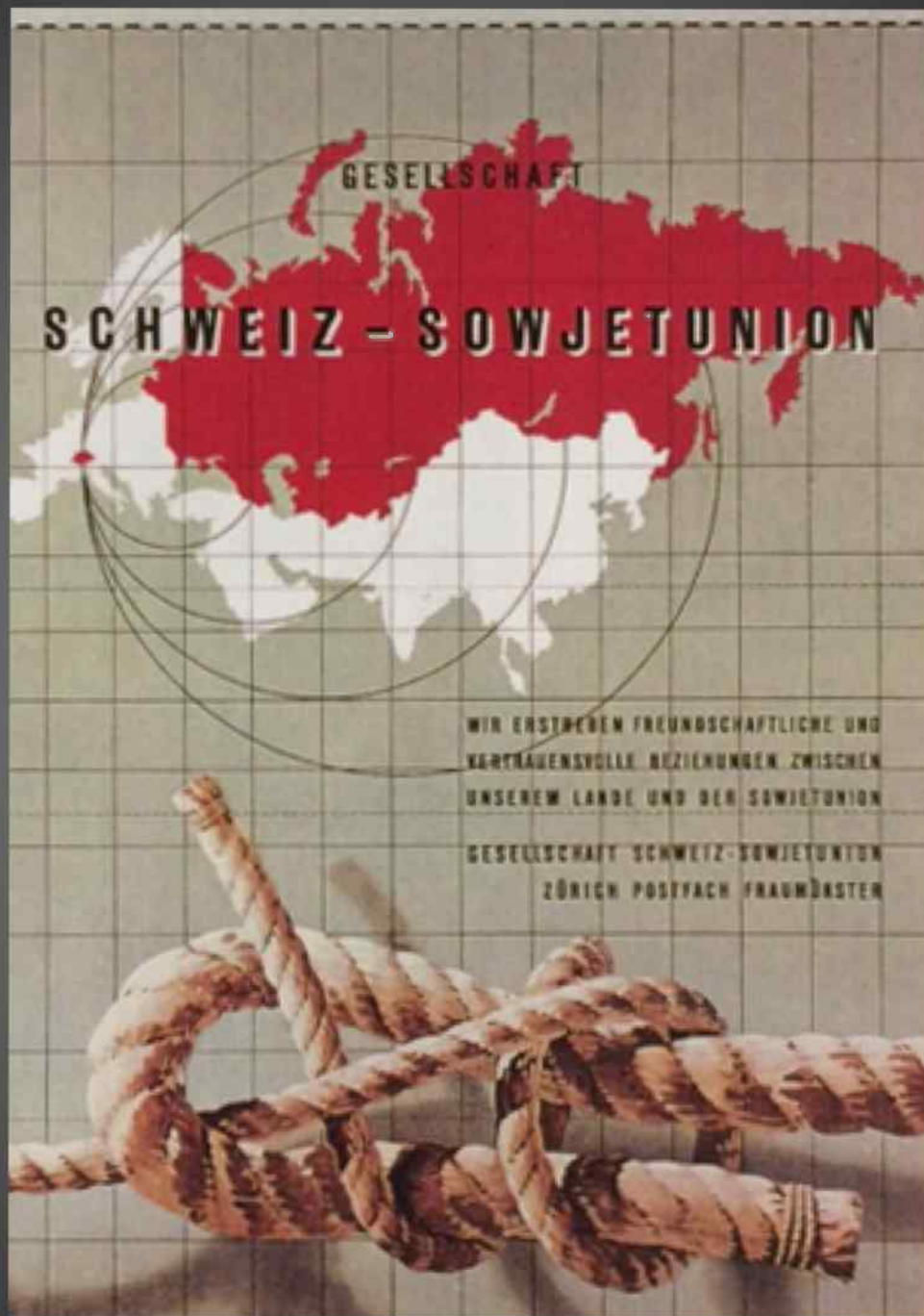
PORTRAITS / EFFIGIE  
1972

Parmi les célébrités qui prendront place sur les timbres illustrés par Hans Erni: Alberto Giacometti, C.F. Ramuz, Le Corbusier, Albert Einstein, Arthur Honegger. A la colombe imprimée signée, l'artiste a ajouté, à droite de l'image, un petit portrait pour faire plaisir au destinataire philatéliste.  
Collection particulière



Werner Bischof  
1946

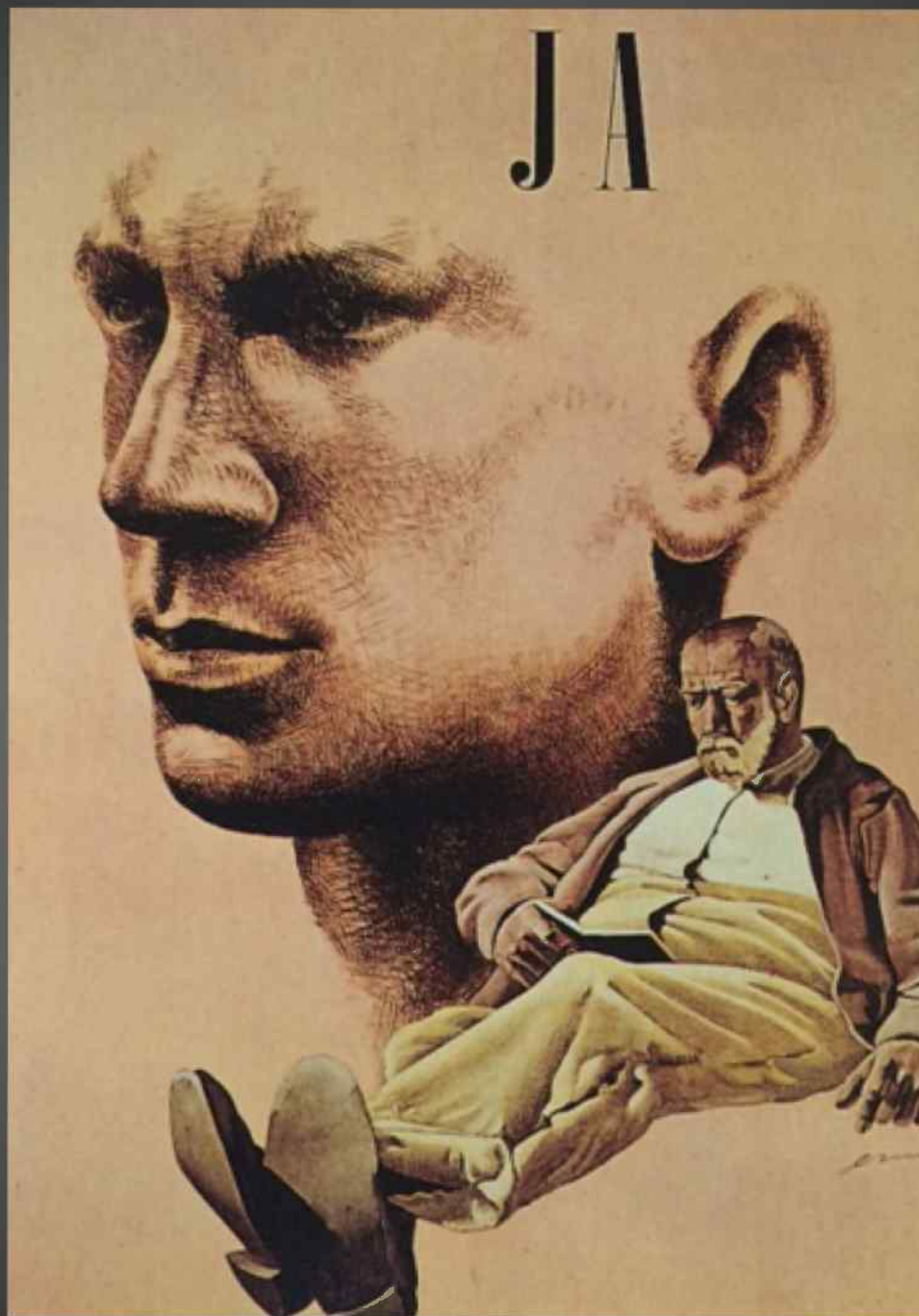
L'engagement  
1945  
Pour des relations  
Diplomatiques  
Suisse-URSS



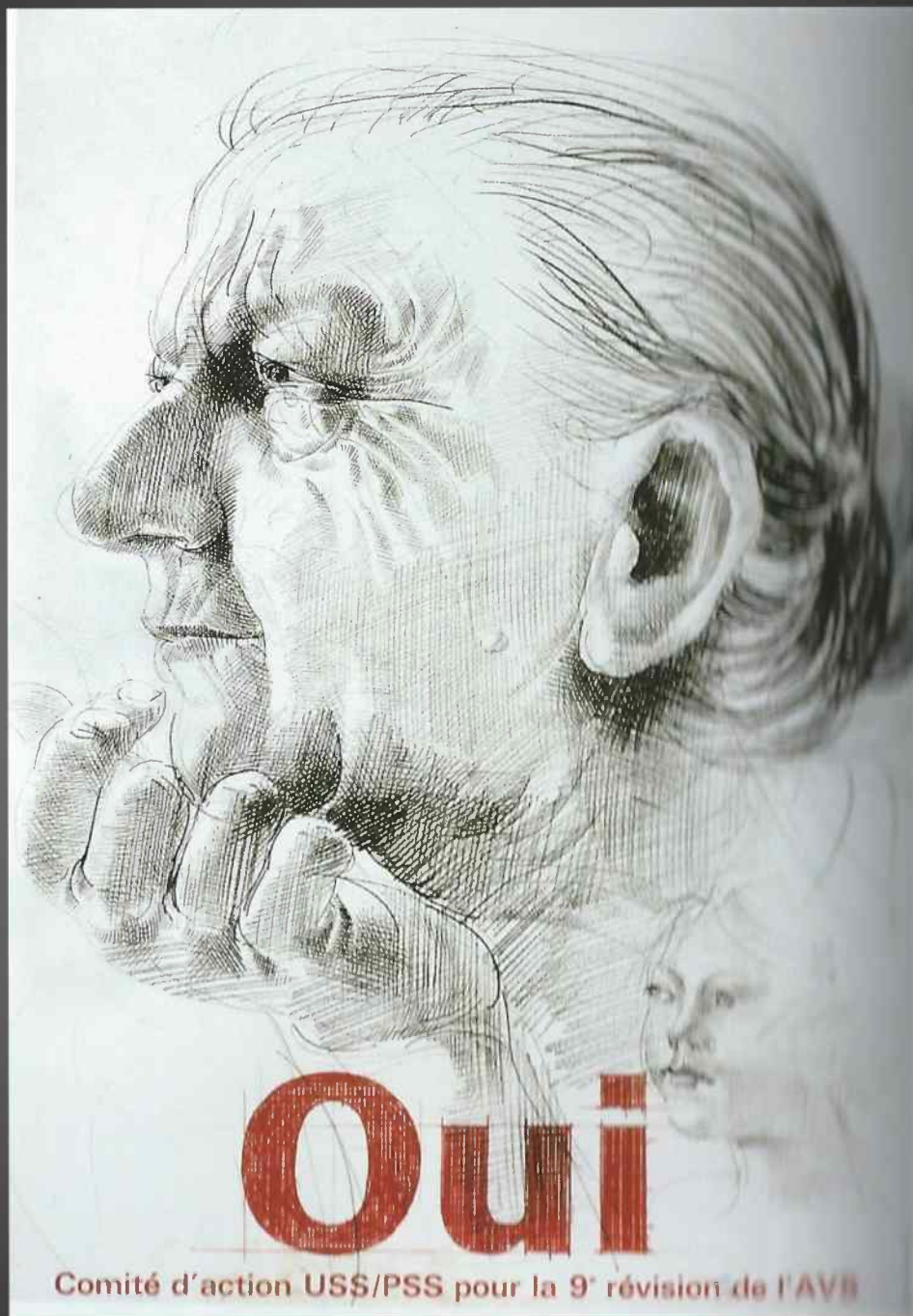
L'engagement  
1946  
Droit des femmes



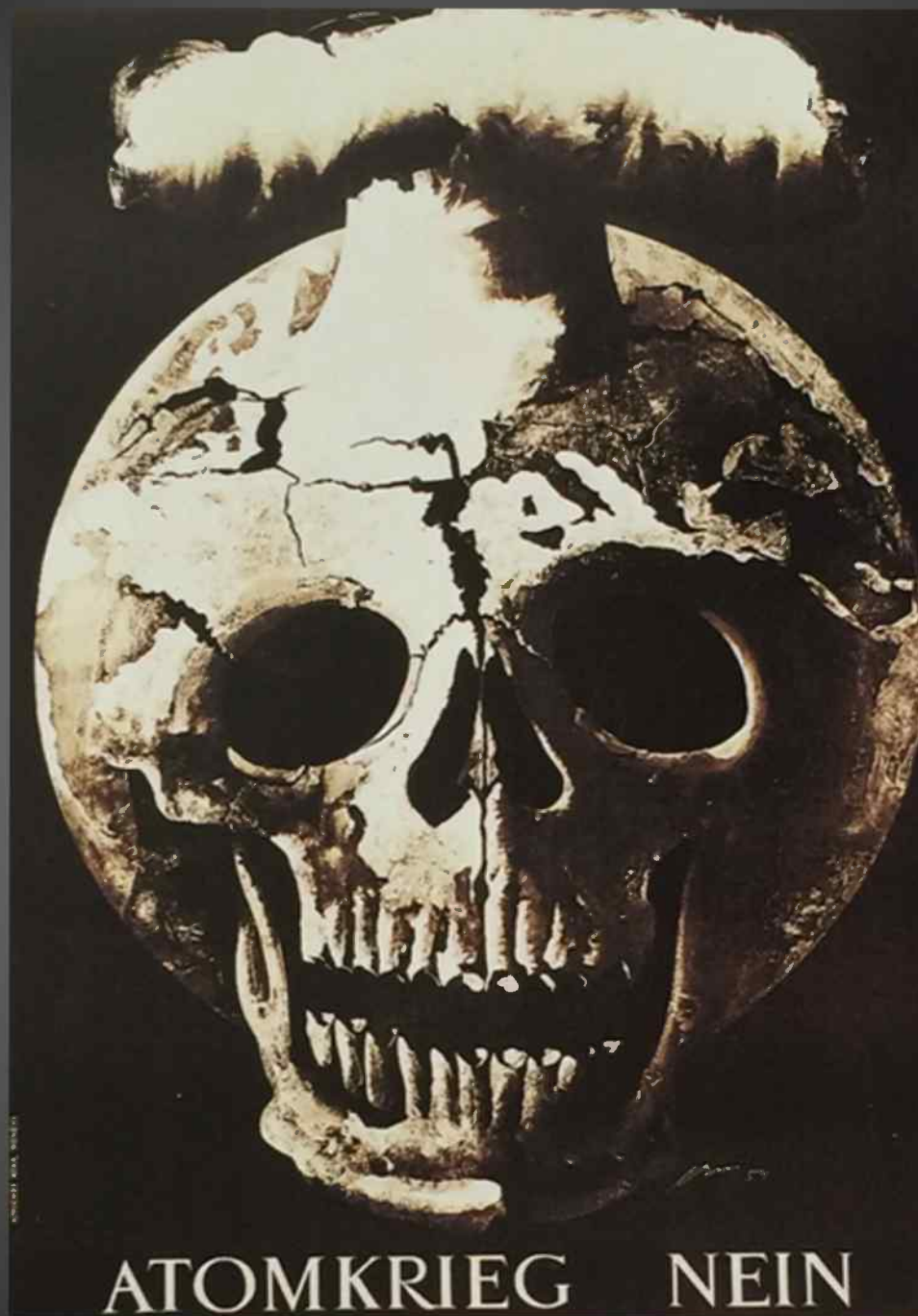
L'engagement  
1947  
En faveur de l'AVS



L'engagement  
1978  
Référendum pour la  
9<sup>ème</sup> révision de  
l'AVS



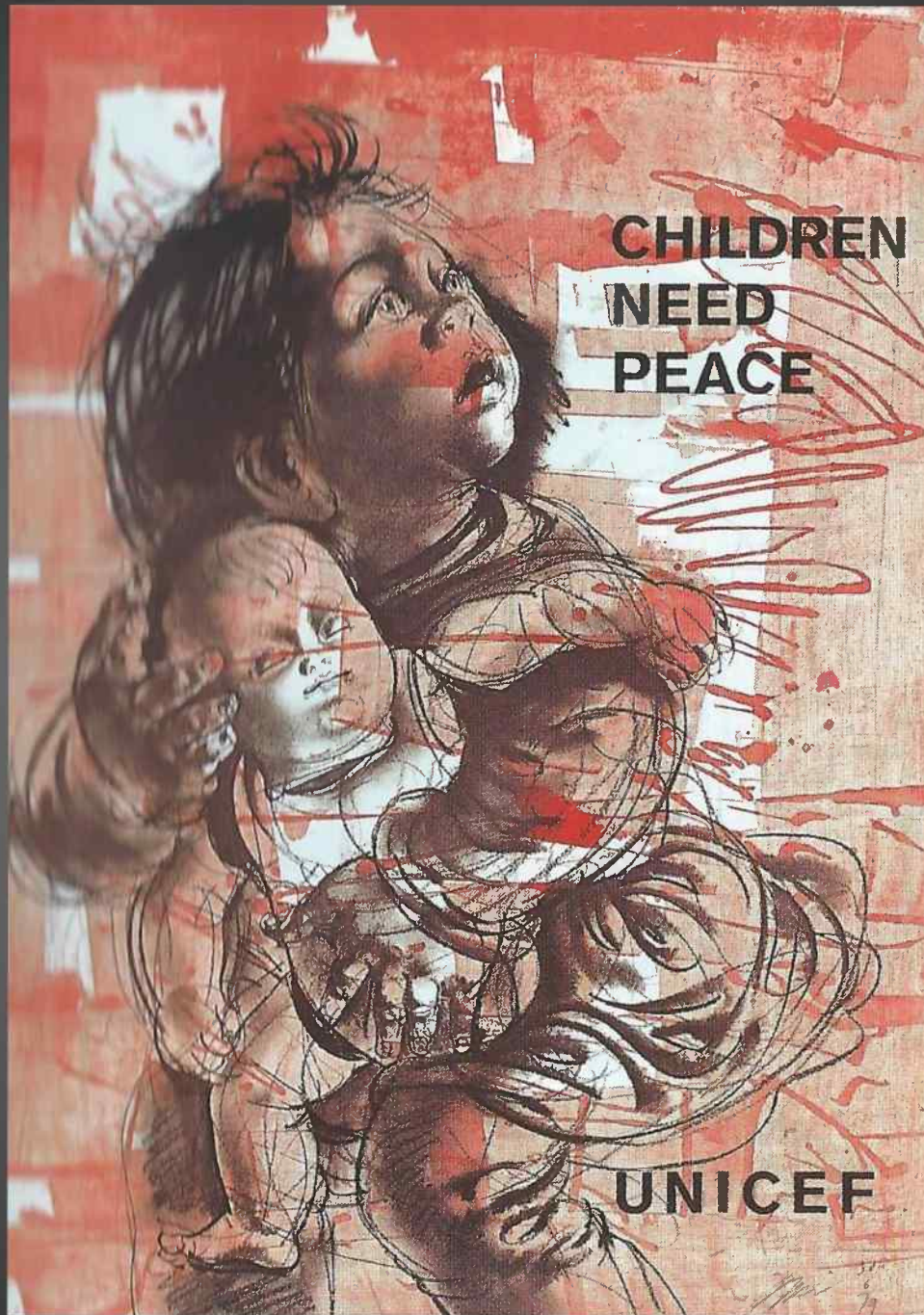
L'engagement  
1954  
La paix



ATOMKRIEG NEIN

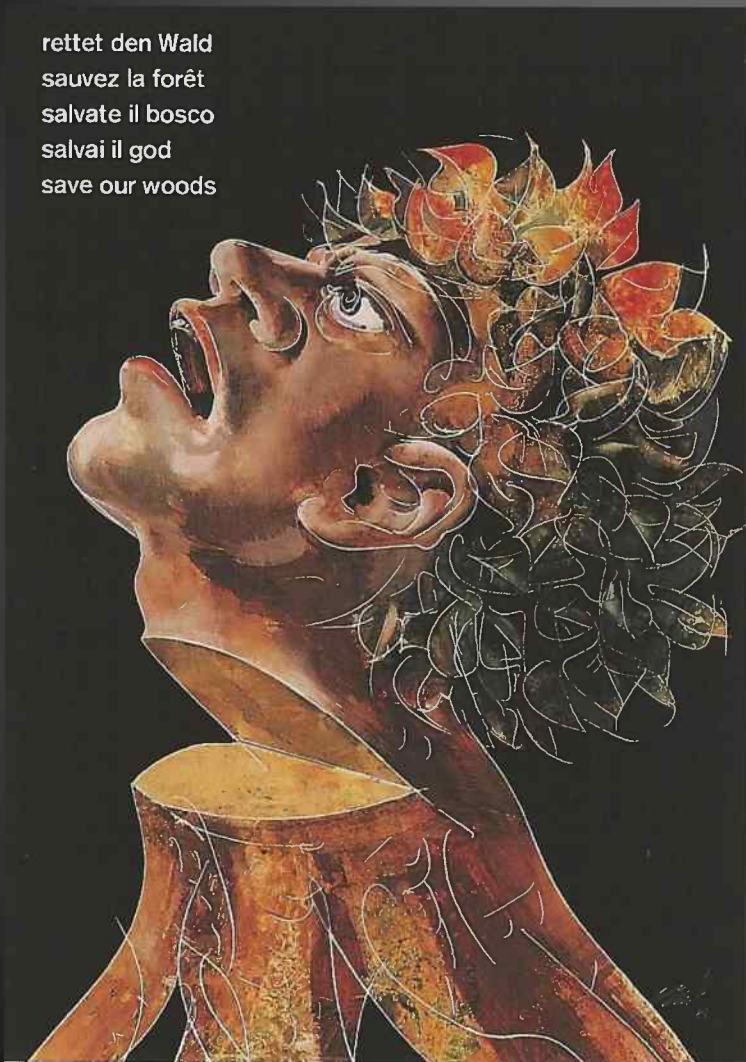


L'engagement  
1979  
Children need peace

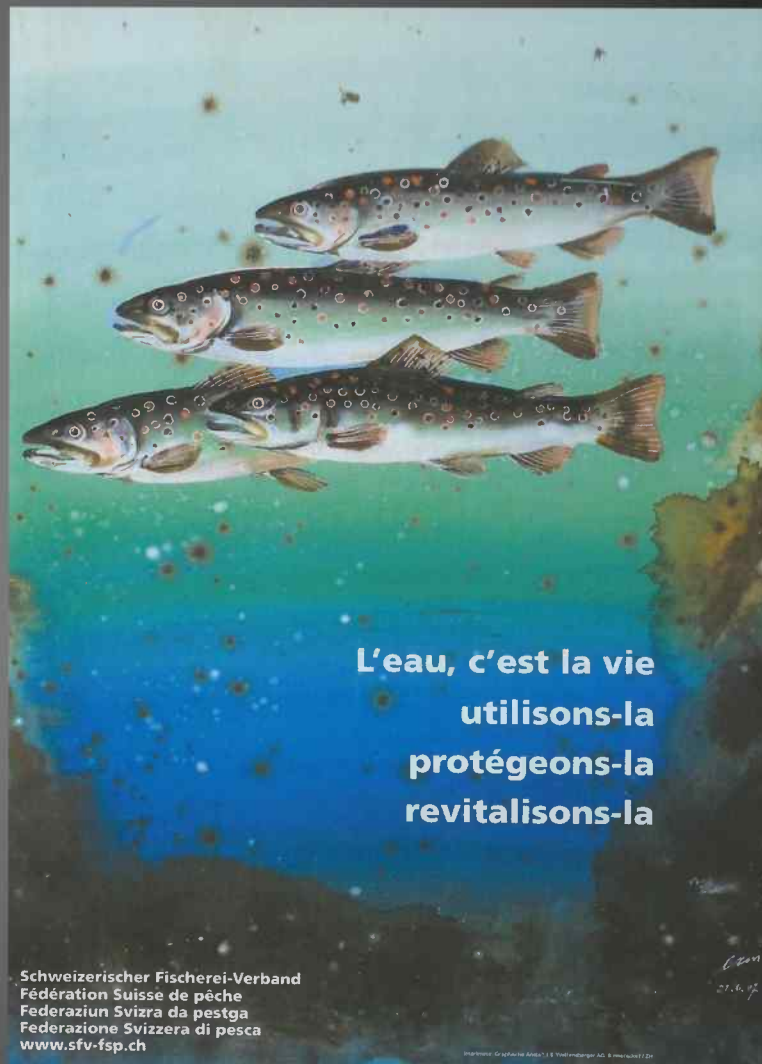


## Défenseur de la nature

rettet den Wald  
sauvez la forêt  
salvate il bosco  
salvai il god  
save our woods



1983



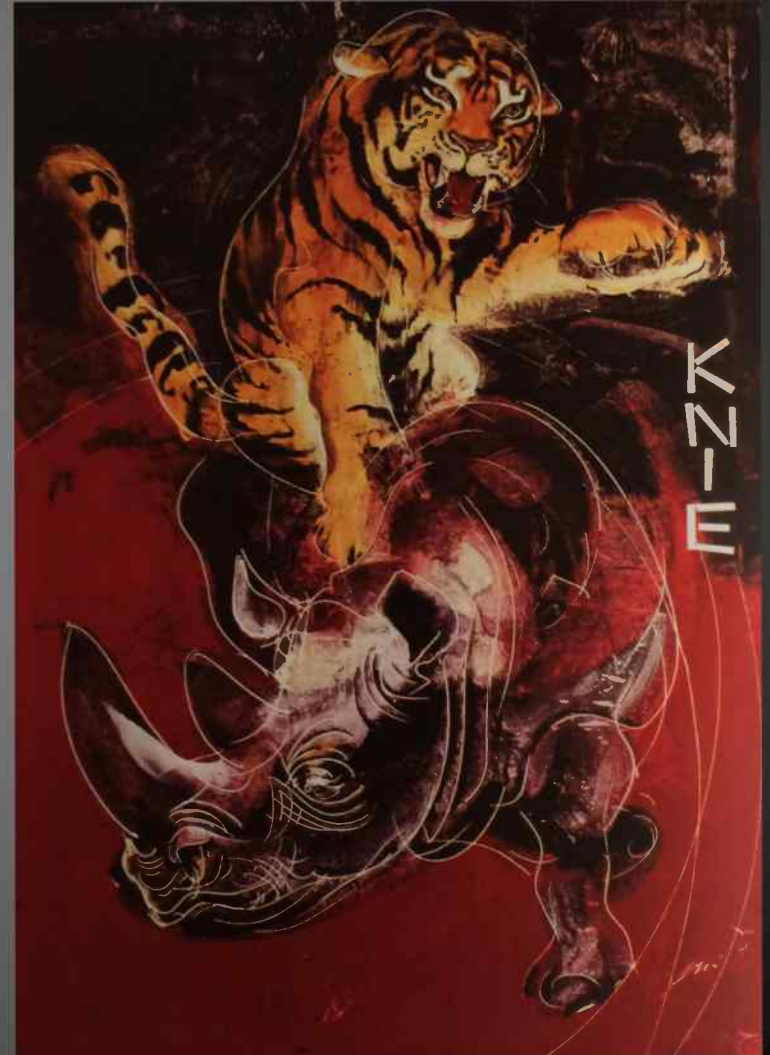
L'eau, c'est la vie  
utilisons-la  
protégeons-la  
revitalisons-la

Schweizerischer Fischerei-Verband  
Fédération Suisse de pêche  
Federaziun Svizra da pestga  
Federazione Svizzera di pesca  
[www.sfv-fsp.ch](http://www.sfv-fsp.ch)

2007

## Les liens privilégiés

1972



1978

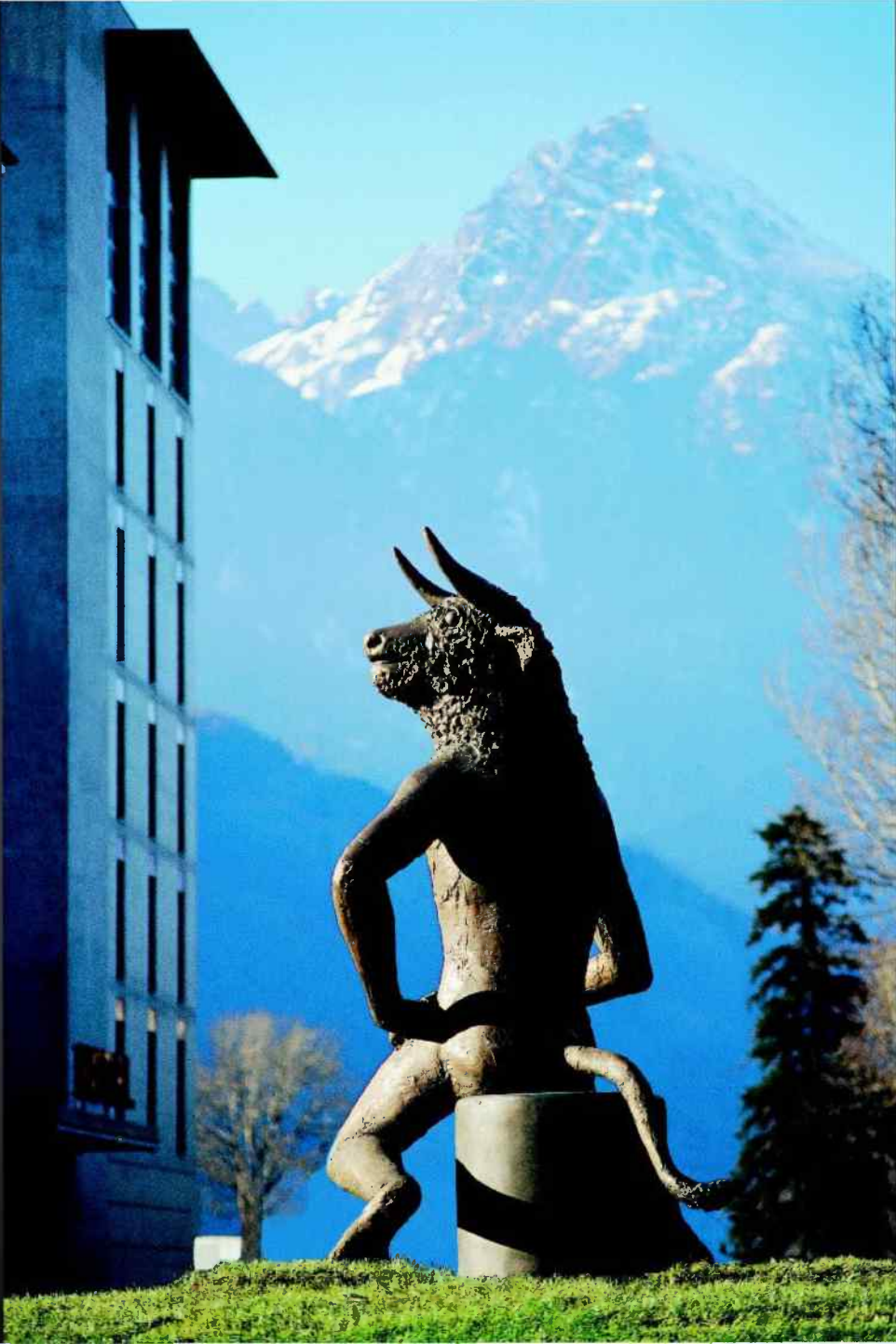


Espace et mer, 1965

Le cheval de Troie, 1985



Le minotaure, 1999



*\* 1999, copyright photos Michel Darbellay / Fondation Pierre Gianadda*

Mauritanie  
1950-1951



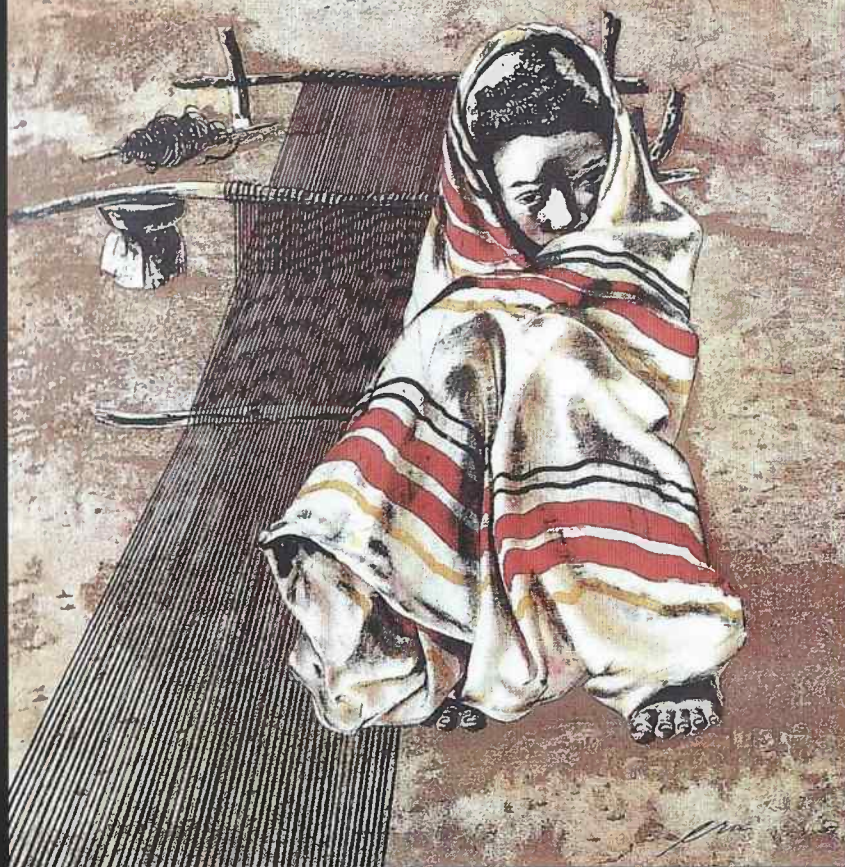


Les conquêtes de l'homme, 1954

MUSÉE D'ETHNOGRAPHIE NEUCHÂTEL

# SAHARA 1957

DU 16 JUIN AU 31 DÉCEMBRE 1957




\*Erni, le maître du trait, exposition du centenaire, Fondation Gianadda, 2008






Tirés du cahier d'esquisse du Voyage en Inde de 1957


Narivelaya  
 Zentrum Eisenblech  
 im rechten Winkel  
 zur Achse, zum  
 Pol geneigt.  
 kein Sonnen Kreis  
 Einbildung in Stunden  
 und Minuten.



Kranti Watta  
 unvollständig  
 10 feet hat massive  
 Säulen und Pfeiler im Inneren




Jai Prakash




Halbkugelförmige Wölbung,  
 im halben Himmelsgewölbe  
 darstellend. Oberfläche ungeteilt  
 im Norden und Süden mit Kreisen  
 markieren

Pashivalaya  
 Zwölf dem Saurost  
 ähnliche Instrumente  
 jedoch kleiner.  
 mit Einbildung in Stunden  
 und Minuten.



Kapali Jambha  
 Schulter

Munatamba  
 Schulter  
 Schüssel  
 auf dem  
 Boden  
 zum  
 Zeichnen  
 der  
 Sonne



Chakra Jambha  
 höher, mit einem



Témoignage d'un  
voyage en Chine,  
1985, coll. part.



\*Erni, le maître du trait, exposition du centenaire, Fondation Gianadda, 2008



Fresques du Palais des Nations  
Genève, 2010

Toits de Paris  
1928  
huile sur toile



\*Erni, le maître du trait, exposition du centenaire, Fondation Gianadda, 2008

**Glacier**  
**1980**  
**Acrylique sur**  
**pavatex**  
**150 x 102.3 cm**



\*Hans Erni au Palais des Nations, 2002

La chute d'Icare  
1981  
Tempera



\*Erni, le maître du trait, exposition du centenaire, Fondation Gianadda, 2008

**Cadavre dans les vagues**

**1990**

**Tempera sur bois**

**205 x 150 cm**

**coll. particulière**



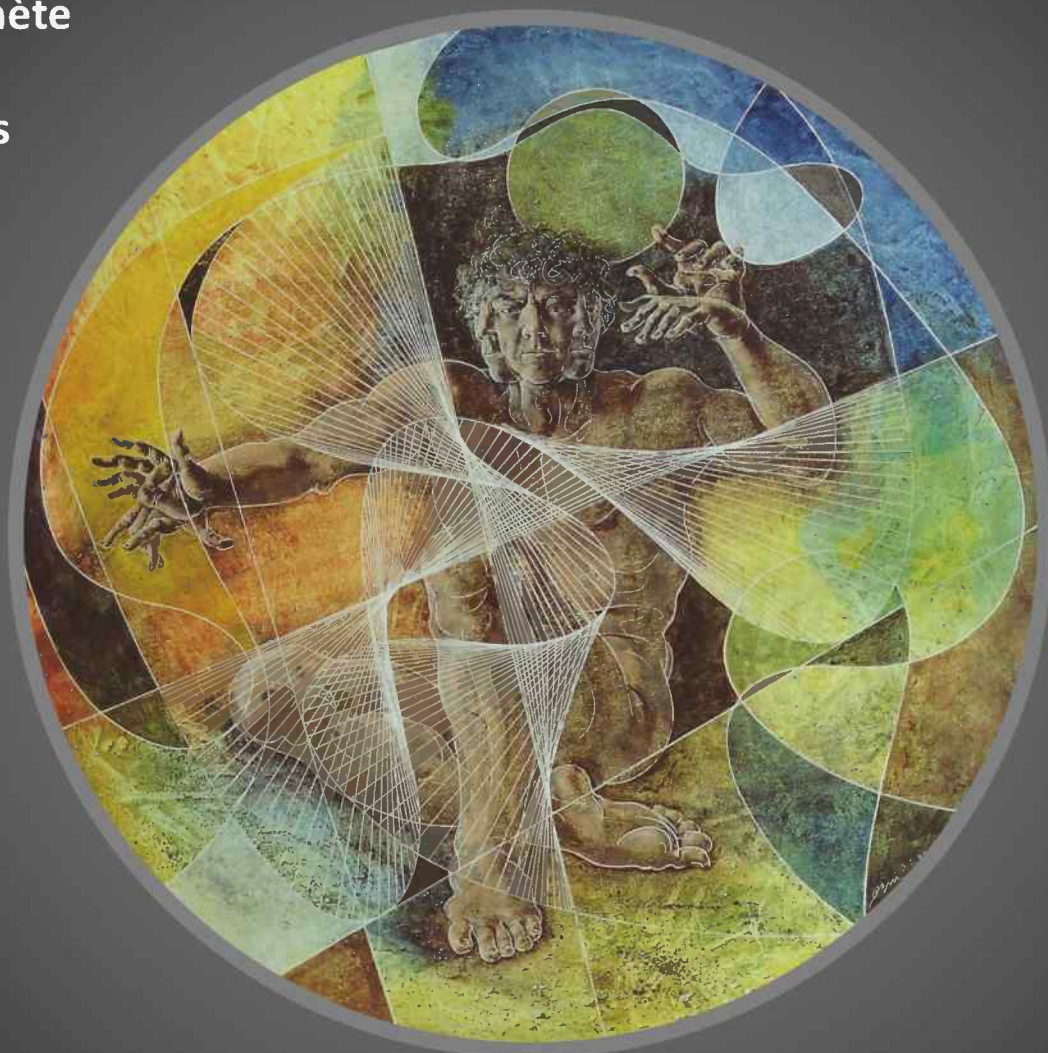
\*Erni, le maître du trait, exposition du centenaire, Fondation Gianadda, 2008

**L'homme cybernète**

**1997**

**Tempera sur bois**

**Ø 150 cm**



\*Hans Erni au Palais des Nations, 2002



**Pierre sur fond de camouflage**

**2007**

**Tempera sur toile**

**26 x 33.5 cm**

**coll. particulière**



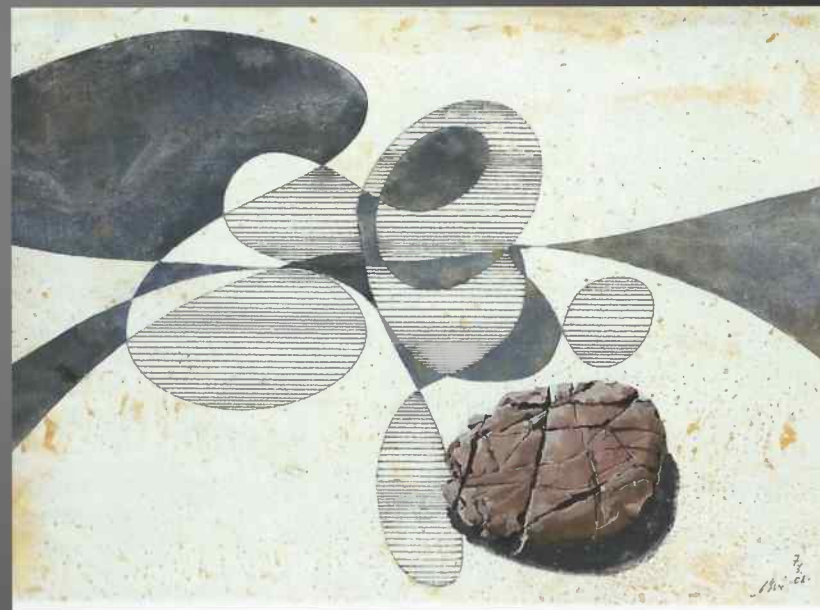
**Pierre dans un environnement de lignes**

**2008**

**Tempera sur toile**

**73 x 92 cm**

**coll. particulière**



\*Erni, le maître du trait, exposition du centenaire, Fondation Gianadda, 2008



hans  
**erni**  
au Palais des Nations  
Septembre 2002

Pour célébrer l'adhésion de la Suisse à l'ONU

*à l'occasion de la signature de la Convention de Genève*  
*le 27.10.08*

Fridenstaube, 1984,  
Tempera sur papier,  
Musée Erni, Lucerne



Dédicace, octobre 2008



Hans ERNI et la conquête du temps

21 octobre 2004  
Musée Erni, Lucerne



# Bruxelles, 1958

Expo'58



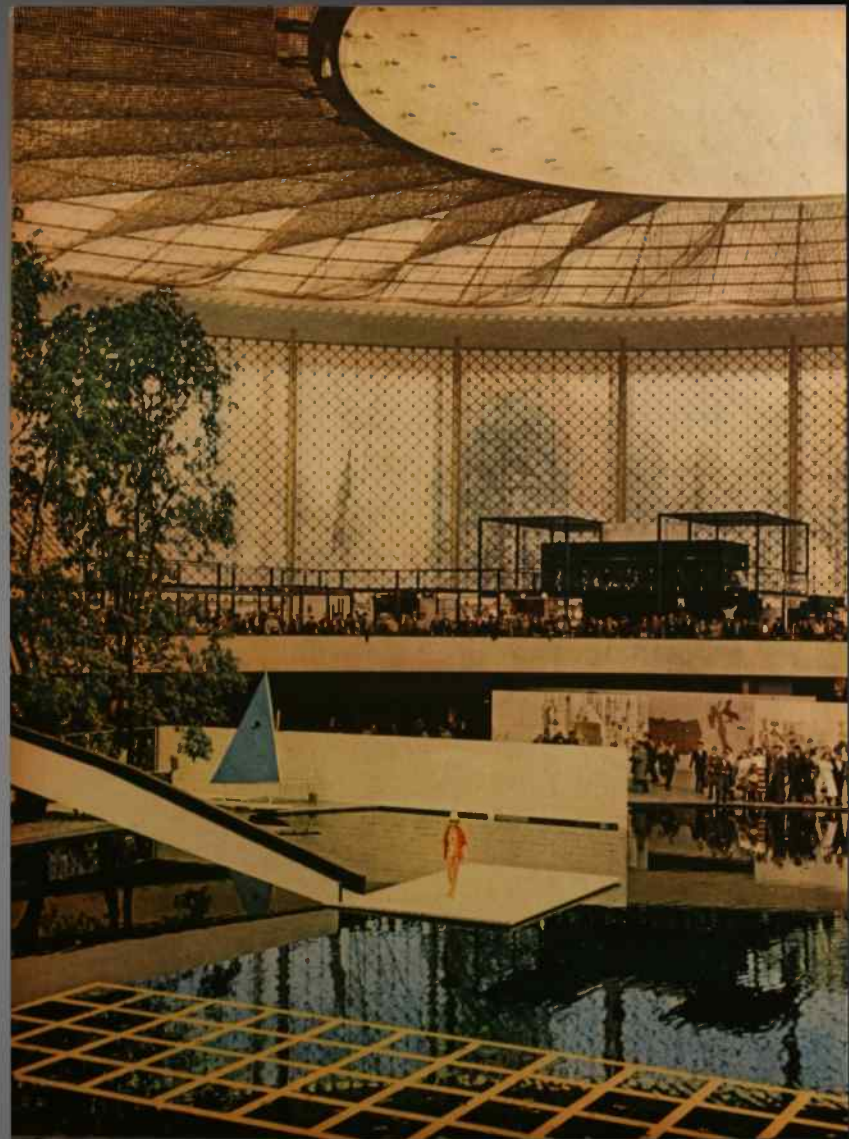
17 avril 1958  
Inauguration  
officielle



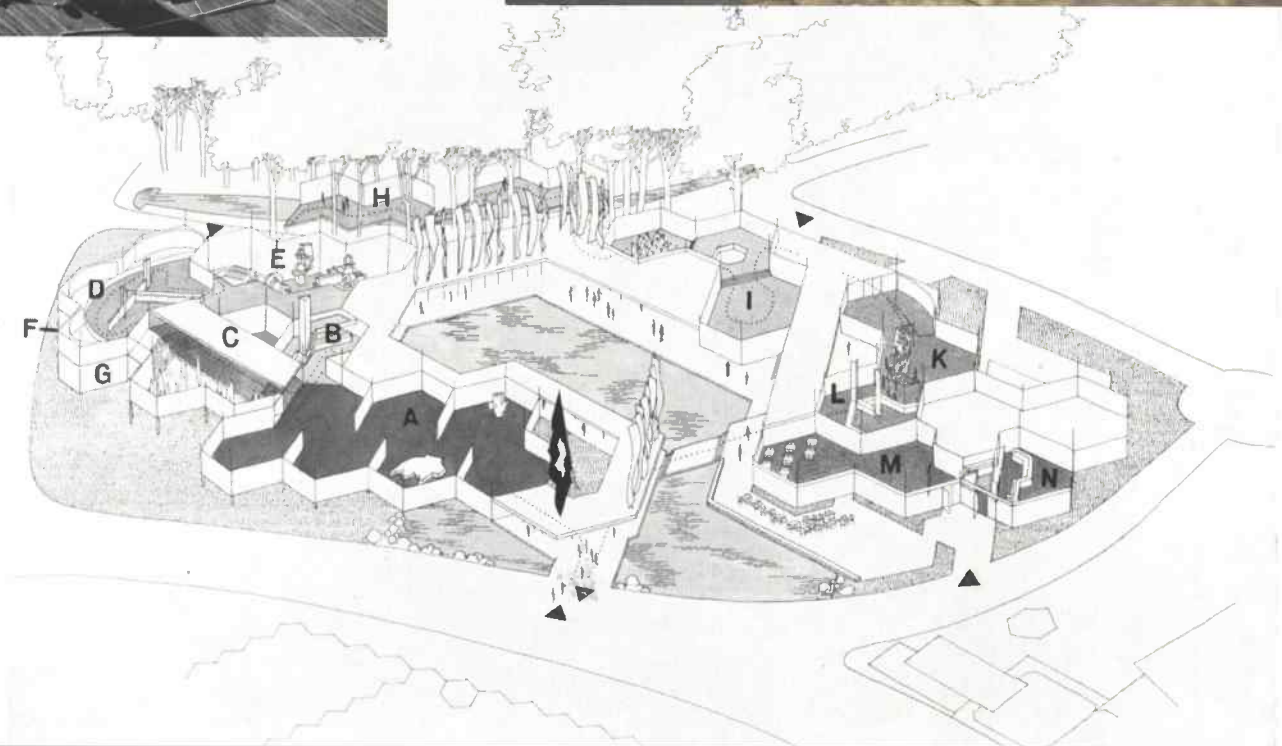
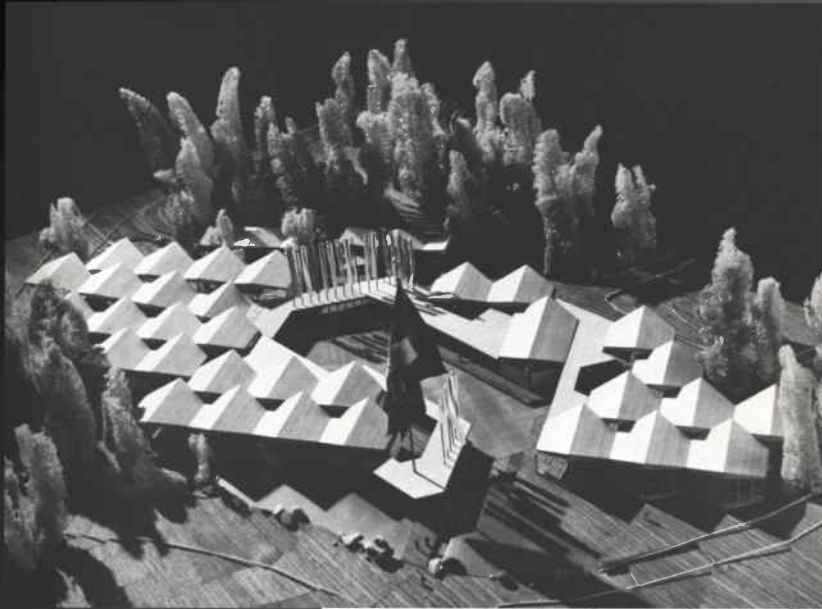
PARIS  
**MATCH**  
NUMERO SPECIAL - MOIS DE MAI  
Publié par les Éditions de la Presse de la Capitale

SPECIAL  
EXPO 58  
BRUXELLES















à l'intention de MM. Friauff et Amex-Droz.  
aux membres du Groupe de travail.

105

14 mai 1937.

Z/oj 34.21

Horlogerie" de la  
près l'Exposition  
universelle de  
1935

Monsieur H. Erni  
Artiste peintre  
Mirschenplatz 6  
Lucerne

Monsieur,

Exécution du projet de construction du groupe  
"horlogerie" au sein de la section suisse

Nous vous remercions avec plaisir le fait que la  
Commission a pris la décision de vous confier l'exécution  
du groupe "horlogerie" au sein de la section suisse et vous  
prions de mettre tout en oeuvre pour en activer la réalisation.  
Comme convenu, nous avons convoqué une séance du Groupe  
de travail pour

le lundi 27 mai à 15h. dans le petit salon  
du rez-de-chaussée du Buffet de la Gare à Bern.

afin de mettre toutes choses au point et d'entendre vos propositions.

Vous voudrez bien préparer également un projet de  
contrat réglant nos rapports mutuels pour cette entreprise.  
Vous assumez donc la responsabilité artistique du groupe  
"horlogerie" et de l'exécution des fresques, dont les projets  
nous seront soumis si possible le 27 mai. Vous êtes prié de  
vous entendre avec M. Gubelin - chargé de l'exécution technique  
pour la rédaction des contrats respectifs.

Veuillez agréer, Monsieur, nos salutations distinguées

GRUPE "HORLOGERIE" DE LA SECTION SUISSE  
près l'Exposition universelle de Bruxelles 1935  
Le Président: Le Directeur:

H. Friauff

H. Proellets

17 octobre 1937.

67

Z/oj 34.21

Monsieur H. Erni  
Artiste peintre  
Mirschenplatz 6  
Lucerne

Cher Monsieur,

Contrat

Nous nous permettons de vous confirmer notre lettre  
du 2 septembre par laquelle nous vous avons demandé d'apporter  
certaines modifications au contrat qui est encore en sus-  
pens.

Nous vous serions très obligés de bien vouloir réviser  
ce texte le plus rapidement possible et de nous le faire  
parvenir.

Dans l'attente de vos nouvelles, nous vous prions  
d'agréer, cher Monsieur, nos salutations distinguées.

GRUPE "HORLOGERIE" DE LA SECTION SUISSE  
à l'Exposition universelle Bruxelles 1935  
Le Directeur:

H. Proellets

*« Je fus boycotté pendant 15 ans en Suisse sous prétexte que j'étais communiste. Je n'étais pourtant pas affilié à un parti, mais mes idées et l'importance que j'accordais à la dialectique déplaisaient. »*

*Hans Erni, interview 2004*



34.21

67  
324

Monsieur H. Erni  
Artiste peintre  
Hirschenplatz 6

Lucerne

Monsieur,

Fresque

Nous nous permettons de vous confirmer l'entretien que nous avons eu la semaine dernière à Lucerne et vous remercions de l'accueil que vous avez bien voulu réserver à M. Dubois et au sousigné. C'est avec plaisir que nous nous sommes entretenus avec vous de toutes les questions de détails techniques devant servir de base à la fresque que vous avez en travail pour nous.

Nous avons aussi pris note qu'il sera possible de présenter à notre Groupe de Travail, puis à la Commission, les projets définitifs vers la fin du mois, aussi nous prévoyons d'ores et déjà la convocation des intéressés, afin que l'examen qui sera fait ne provoque pas de retard dans l'exécution définitive.

Les thèmes qui sont ressortis de nos discussions au début de cette année étaient donc les suivants:

- 1) L'horloger placé dans son cadre professionnel, spirituel et géographique
- 2) L'aspect technique et scientifique de l'industrie horlogère où l'homme moderne collabore pour son bien-être matériel
- 3) L'aspect scientifique de la mesure du temps depuis les âges reculés jusqu'à une anticipation de l'avenir.

Or, ces thèmes ont quelque peu changé et il serait indiqué que vous nous en fassiez une nouvelle et brève description afin que nous puissions en tenir compte dès maintenant pour le texte qui figurera dans le catalogue général de l'Exposition.

## L'histoire de la mesure du temps



14 m. X 2m90



## La technique de la mesure du temps



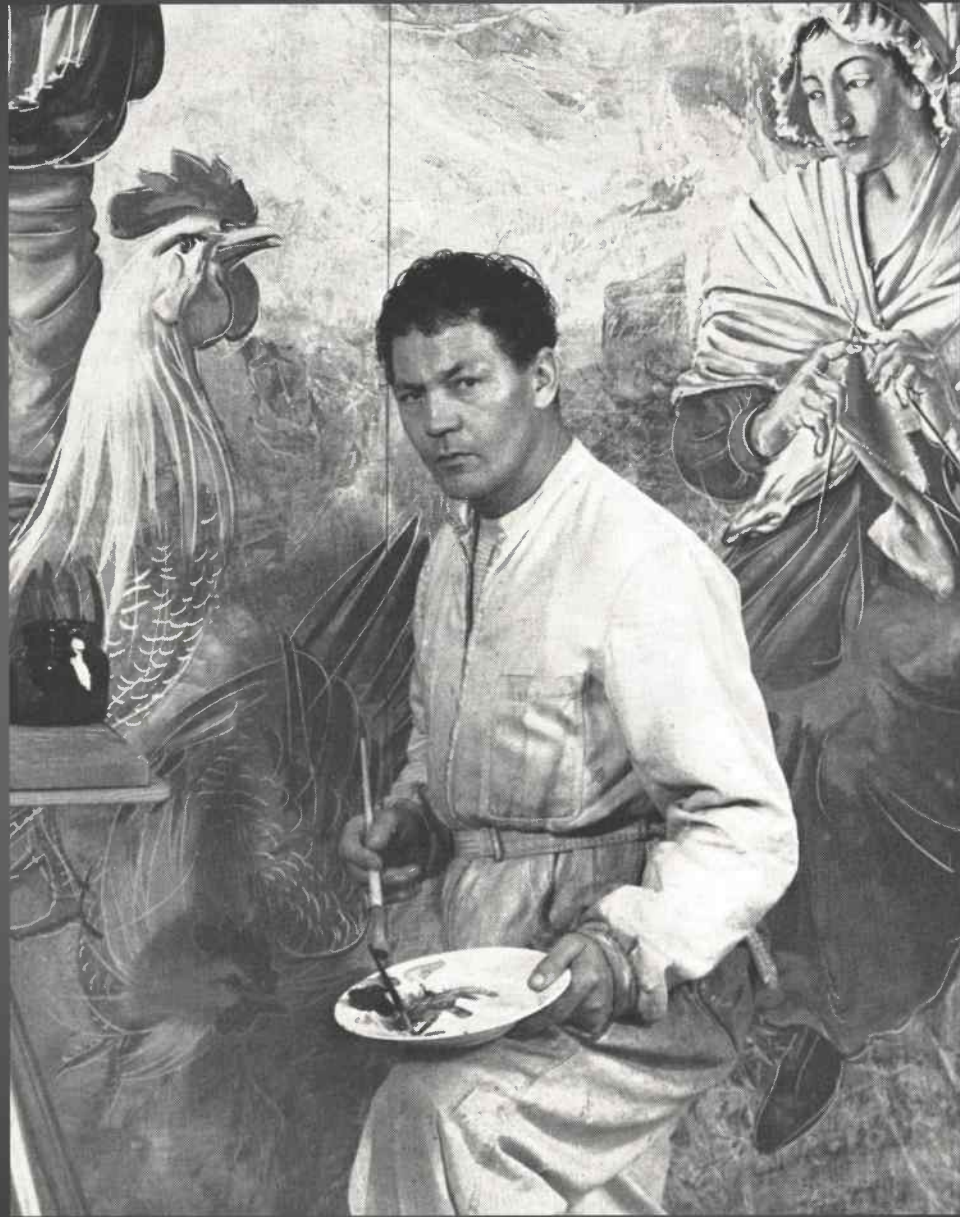
14 m. X 2m90

## La philosophie de la mesure du temps



14 m. X 2m90







A. Piccard

12 VI 58

H. G. 1004

12 VI 58

---

Visite du Technicum Neuchâtelois

P. Steinauer

A. Jussif

Ch. A. 1004

R. Mayo

Ch. Jussif



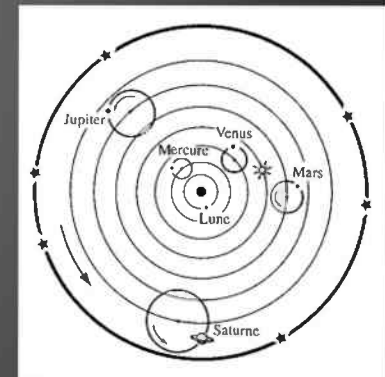


Auguste Bachelin (1830-1890)  
huile sur toile  
coll. MAHN





**André Thevet  
(1502-1590)  
gravure au burin**

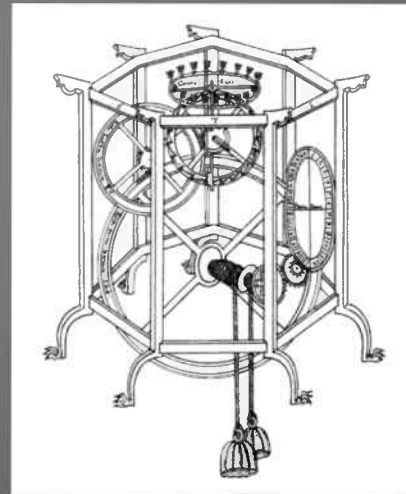
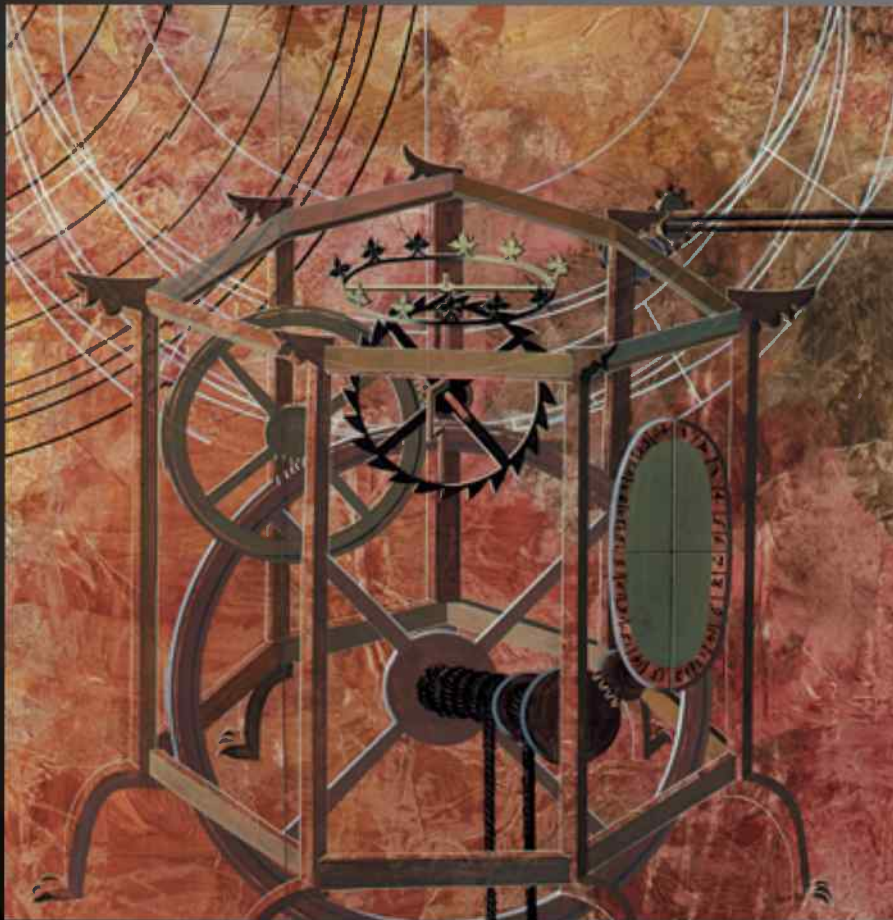


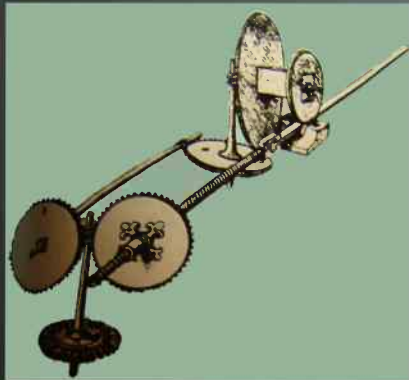
**Claude Ptolémée, 2<sup>e</sup> siècle ap. JC**



Giovanni Dondi, 1318-1389

Astrarium 1365-1381



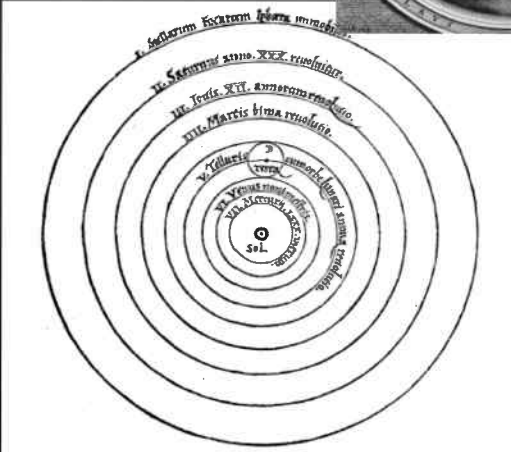


**autoportrait  
1512-1515**

Léonard de Vinci, 1452-1519



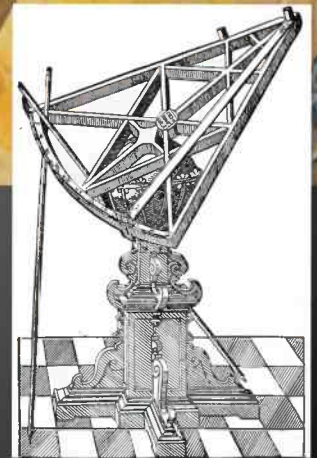
Nicolas Copernic, 1473 - 1543



Vers 1580  
Musée de Toruń  
Pologne



Tycho Brahe, 1546-1601





Galileo Galilei, 1564 -1642



Justus Susterman  
1636





**René Descartes, 1596-1650**



**Franz Hals  
(1580/3-1666)  
huile sur toile, 1649  
Musée du Louvre**





**Christian Huygens, 1629-1695**



**Gérard Edelinck, 1687**

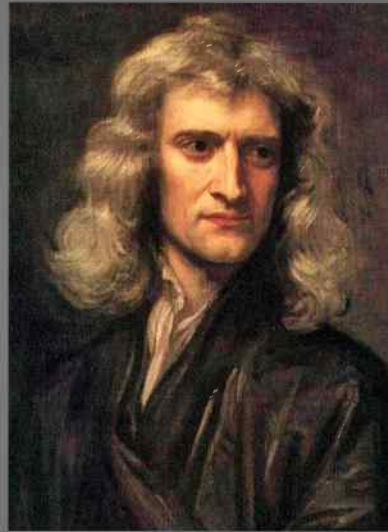




**Isaac Newton, 1642 (3) - 1727**



**1689, Sir Geoffrey Kneller  
1726, Enoch Seeman**





**John Harrison, 1693-1776**



**Thomas King  
(1769)  
Science museum Londres**

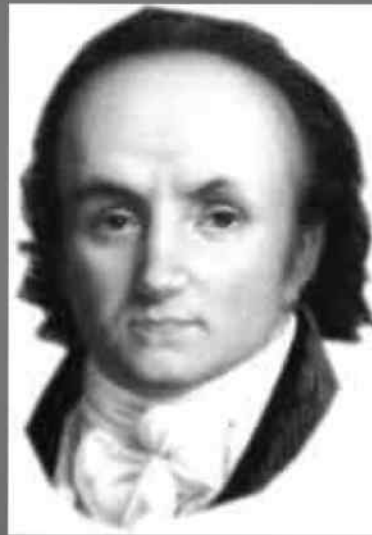


**Christoph Bernhard  
Francke  
vers 1700**



**Gottfried Wilhelm Leibniz, 1646-1716**

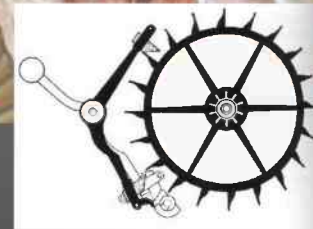




Abraham-Louis Breguet, 1747-1823

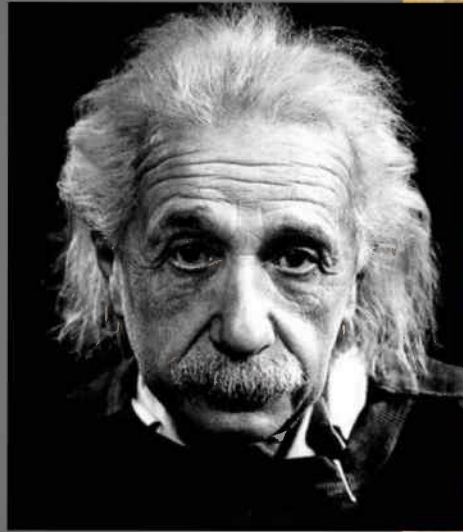


Thomas Mudge, 1715-1794





Charles-Edouard Guillaume, 1861-1938



Albert Einstein, 1879-1955

